



Ecole de la 2<sup>e</sup> Chance Nice Côte d'Azur

# RAPPORT D'ACTIVITÉ 2023

## NICE CÔTE D'AZUR



Direction régionale  
de l'économie, de l'emploi,  
du travail et des solidarités (DREETS)



## SOMMAIRE

1-	ORIGINE DU DISPOSITIF E2C .....	3
2-	EVOLUTION DU DISPOSITIF E2C AU FIL DES ANNÉES .....	4
3-	FONCTIONNEMENT D'UNE E2C .....	5
4-	L'E2C NICE .....	7
5-	LE FINANCEMENT .....	10
1.	La répartition des financements 2023 .....	10
2.	La répartition des dépenses .....	12
3.	Le Budget 2024 .....	12
6-	LES PARTENARIATS.....	13
1.	Les acteurs de l'insertion, de l'emploi et de la formation .....	13
2.	Les acteurs économiques .....	16
7-	LES DONNEES RELATIVES A L'ACTIVITE 2023.....	18
1.	L'information et le recrutement .....	18
2.	Le profil des stagiaires .....	19
3.	Le profil des partenaires économiques pour les stages .....	21
4.	Les caractéristiques des sorties de l'E2C.....	22
8-	QUELQUES PARTICIPATIONS ET EVENEMENTS DE L'ANNEE.....	24
9-	LA recherche permanente d'amélioration .....	36
10-	LES PERSPECTIVES 2024.....	38

## 1- ORIGINE DU DISPOSITIF E2C

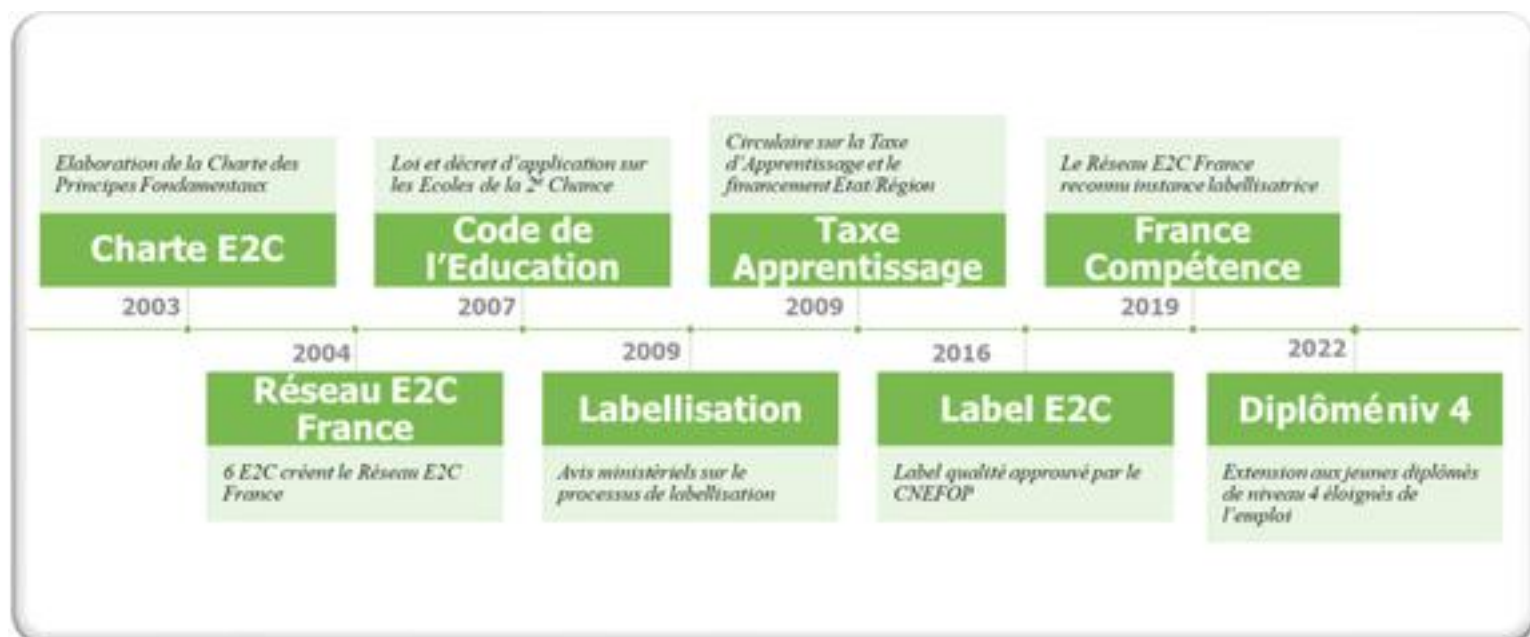
Sur le plan du développement économique, de très nombreux organismes internationaux comme l'OCDE, la Banque mondiale et l'Union Européenne ont souligné le fait que "les sociétés qui resteront dans la course économique sont celles qui sauront le mieux inciter leur population à élever leur niveau de connaissances et de savoir-faire".

Cette approche est reprise dans le Livre Blanc de la Commission Européenne "Enseigner et apprendre - Vers la société Cognitive", présenté par Madame Edith Cresson en 1995.

A l'issue, la première Ecole de la 2<sup>e</sup> Chance (appelé aussi E2C) a vu le jour à Marseille. Quelques autres ont suivi, et c'est logiquement que l'association "Réseau E2C France" s'est créée le 23 juin 2004, autour d'une "Charte des principes Fondamentaux".



## 2- EVOLUTION DU DISPOSITIF E2C AU FIL DES ANNÉES



Le Réseau E2C France poursuit ses rencontres avec les différents ministères afin de toujours promouvoir et développer le dispositif. L'année 2024 sera marquée par la participation des E2C dans le nouveau Comité National pour l'Emploi et les différents Comités territoriaux.

**Préserver de petits effectifs pour la formation en atelier**



### 3- FONCTIONNEMENT D'UNE E2C

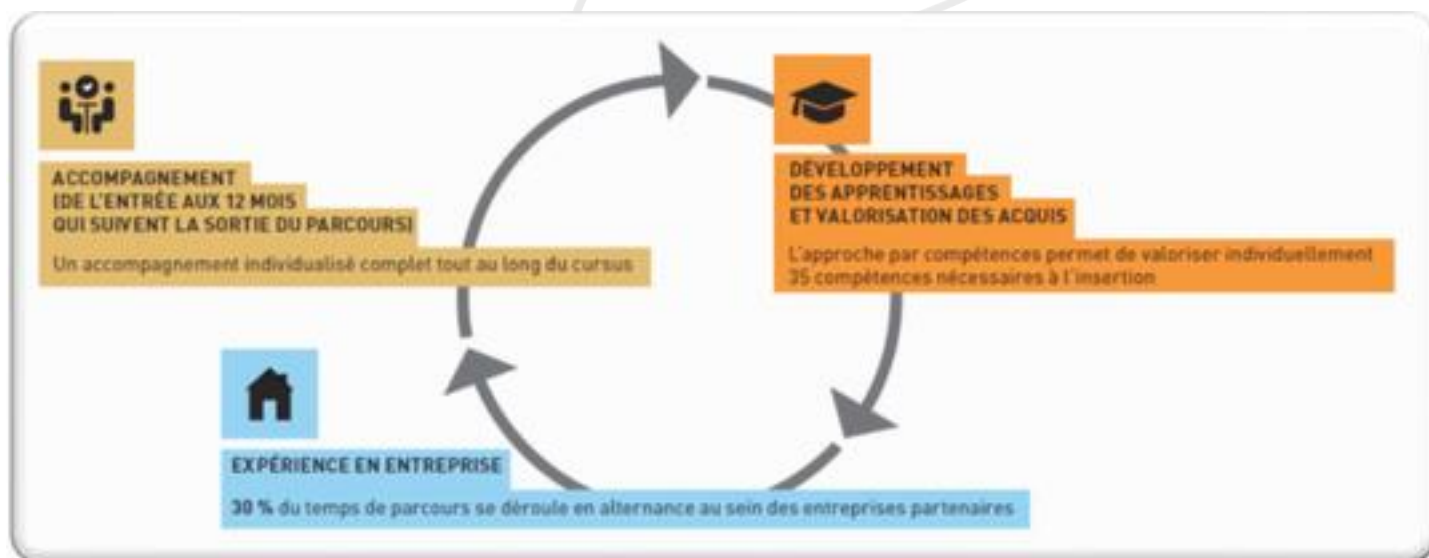
La caractéristique forte de ce dispositif est de se concentrer sur des franges de la population particulièrement fragilisées : de jeunes adultes sans diplôme, ou diplômés de niveau 4 (baccalauréat ou équivalent) dépourvus d'expérience professionnelle ou d'expérience professionnelle probante et présentant un risque de nonaccès à l'emploi.

En revanche, ils ont la capacité d'apprendre "par" le travail et "dans" le monde du travail. Pour intégrer une École de la 2e Chance, le seul critère d'entrée demeure la motivation à s'engager dans une dynamique d'insertion et d'en accepter les contraintes.

La durée du parcours au sein de l'École de la 2e Chance n'est pas limitée. L'échelle de temps tient davantage compte du temps du jeune, de son rythme d'acquisition cognitif et du temps d'acquisition d'une maturité suffisante pour apprendre à gérer sa propre vie de jeune adulte.

L'École de la 2e Chance doit gérer avec pragmatisme et souplesse le parcours des jeunes en fonction des spécificités et des qualités propres à chacun des stagiaires. Avec le temps, nous constatons des parcours qui durent en moyenne 5 mois.

La base du dispositif s'appuie sur un triptyque intégrant l'acquisition de compétences, l'expérience en entreprise et l'accompagnement individuel.



## Un parcours avec plus de 30% de temps passé en entreprise



L'alternance en entreprise qui intervient dès les premières semaines d'entrée à l'E2C, est gérée de manière progressive afin d'éviter de déstabiliser les stagiaires ainsi que les entreprises d'accueil. Elle permet aux formateurs de mesurer les acquis des stagiaires en assurant un suivi et une évaluation permanente des jeunes entre chaque période en entreprise. La confrontation directe avec le monde du travail constitue un principe de réalité indispensable pour structurer le projet professionnel.

Jusqu'à un an après la fin de formation, chaque stagiaire bénéficie d'un suivi en emploi ou en formation.

L'enjeu de ce suivi est de prévenir les risques de rupture anticipée en assurant, si nécessaire, une médiation.

## 4- L'E2C NICE

Le 17 décembre 2018 : Fort de ses politiques publiques tournées vers l'insertion professionnelle, la formation et le développement économique, et afin de gagner en efficacité en matière d'insertion professionnelle des jeunes les plus éloignés de l'emploi, Monsieur Christian ESTROSI Président de la Métropole Nice Côte d'Azur a souhaité doter son territoire d'une Ecole de la 2<sup>e</sup> Chance.

Pour cela, la Métropole Nice Côte d'Azur, avec ses partenaires régionaux, nationaux et locaux a décidé de fonder une association « Objectif Deuxième Chance - Nice Côte d'Azur », porteuse et garante de cette volonté politique.

Son Conseil d'Administration est composé des membres fondateurs qui désignent en son sein, son ou ses représentants :

- 6 membres pour la Métropole Nice Côte d'Azur
- 1 membre pour l'Etat
- 2 membres pour la Chambre de Commerce et de l'Industrie Nice Côte d'Azur
- 2 membres pour la Chambre des Métiers et de l'Artisanat Paca

Depuis 2021, le Conseil Départemental est venu se joindre au dispositif, désignant 1 membre qui siège au Conseil d'Administration.

2 membres supplémentaires sont élus en Assemblée Générale pour représenter les entreprises qui participent au financement de l'association.

Madame Dominique ESTROSI-SASSONE assure la présidence de l'Association depuis la création.

Le 6 février 2019, l'association répond à l'appel à projet Etat et Région Sud pour la création d'une E2C sur le département des Alpes Maritimes.

Le Réseau National des E2C a été associé à toutes les étapes du projet.

Le 28 octobre 2019, l'Ecole de la 2<sup>e</sup> Chance Nice Côte d'Azur accueille ses premiers stagiaires avec un 1<sup>er</sup> établissement à Nice Saint Roch.

Depuis l'ouverture, ce sont plus de 600 stagiaires qui ont réalisé un parcours à l'E2C Nice Côte d'Azur.

En 2023 avec la volonté de mieux couvrir notre territoire, l'association soutenue par l'Etat, la Région Sud et la Métropole Nice Côte d'Azur ouvre

un 2<sup>ème</sup> établissement situé à Nice Arénas. Cette ouverture permet de porter la capacité d'accueil à 200 nouveaux stagiaires par an.

Après le quartier St Roch, l'ouest de Nice accueille son E2C au cœur de l'Arénas





Cette année 2023 marque aussi notre engagement dans un projet européen. Ce projet intitulé ASAP (Accompagnement des Stagiaires du territoire Azuréen dans leur Professionnalisation) est porté par notre E2C Nice St Roch. L'Union Européenne via le Fonds Social Européen + nous soutient à hauteur de 306 000 € sur 3 ans.

Le projet vise à adapter notre démarche pédagogique et améliorer notre accompagnement individualisé pour des jeunes éligibles au dispositif E2C.

Nous mettons en œuvre de nouveaux ateliers, nous nous équipons de nouveaux outils numériques. Le but final est de limiter les sorties sans solution.

  
Projet européen ASAP



**NICE**  
**CÔTE D'AZUR**

## **5- LE FINANCEMENT**

### **1. La répartition des financements 2023**

Pour l'**Etat**, c'est un appel à projet commun avec la Région SUD sur 3 ans qui assure le soutien et le développement des E2C de la Région, notre convention de financement actuelle couvre la période 2023 - 2025, n°93 E2C-CPO23-25-0603.0.

Au niveau de la **Région SUD** Provence Alpes Côte d'Azur, c'est la délibération N°22-198 du 29 avril 2022 qui lance le 2<sup>ème</sup> appel à projet conjointement à l'Etat pour poursuivre l'ancrage et l'essaimage des écoles de la 2<sup>e</sup> chance sur le territoire de la Région.

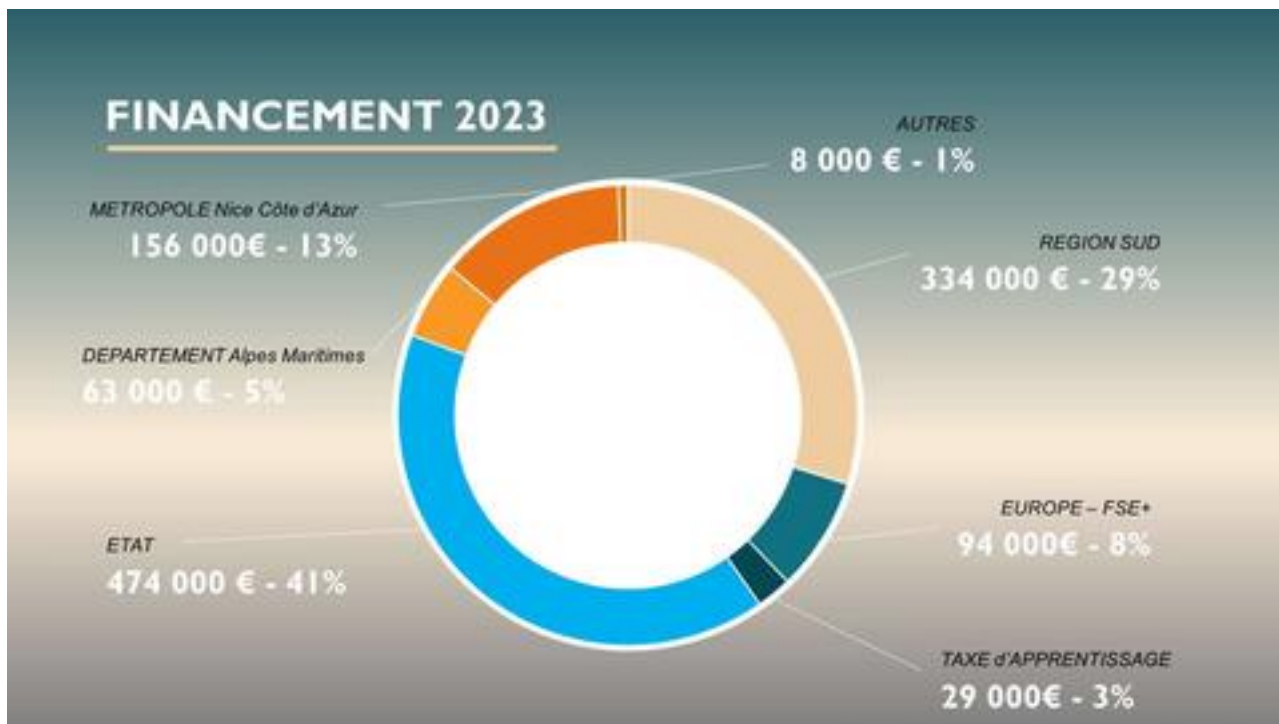
En début d'année 2023, l'association Objectif Deuxième Chance Nice Côte d'Azur a été notifiée de la nouvelle convention pluriannuelle avec la Région SUDpaca pour la même période 2023-2025.

Le **Département des Alpes Maritimes** est venu appuyer le dispositif par la convention DGADSH CV n°2022-11 relative à un partenariat autour de la formation et de l'insertion socio-professionnelle et citoyenne des mineurs âgés de plus de 16 ans confiés à l'Aide Social à l'Enfance des Alpes Maritimes. Après une première année d'expérimentation en 2021, une convention renouvelable deux fois est signée en 2022.

La **Métropole Nice Côte d'Azur**, cofondatrice de la structure associative, assure un soutien financier chaque année par une convention relative à l'octroi d'une subvention. Celle-ci fixe les modalités du financement et les objectifs attendus de l'action. Pour 2023, c'est la délibération n°377 du bureau métropolitain du 27/03/2023 qui l'acte en intégrant une aide à l'investissement pour le lancement.

Les conventions de l'Etat, la Région et la Métropole intègrent sur l'année 2023, le financement du nouveau site E2C à l'Arénas.

Ces différentes sources de financement déterminent la construction du budget de fonctionnement 2023 ci-après.



La campagne 2023 de la **Taxe d'Apprentissage** a été particulière puisqu'il s'agissait de fonctionner avec la nouvelle plateforme mise en place pour le fléchage du solde par les entreprises, SOLTEA.

Ce changement ne nous a pas pénalisé dans la dynamique de reconnaissance et de soutien du monde économique amorcée depuis 2 ans.

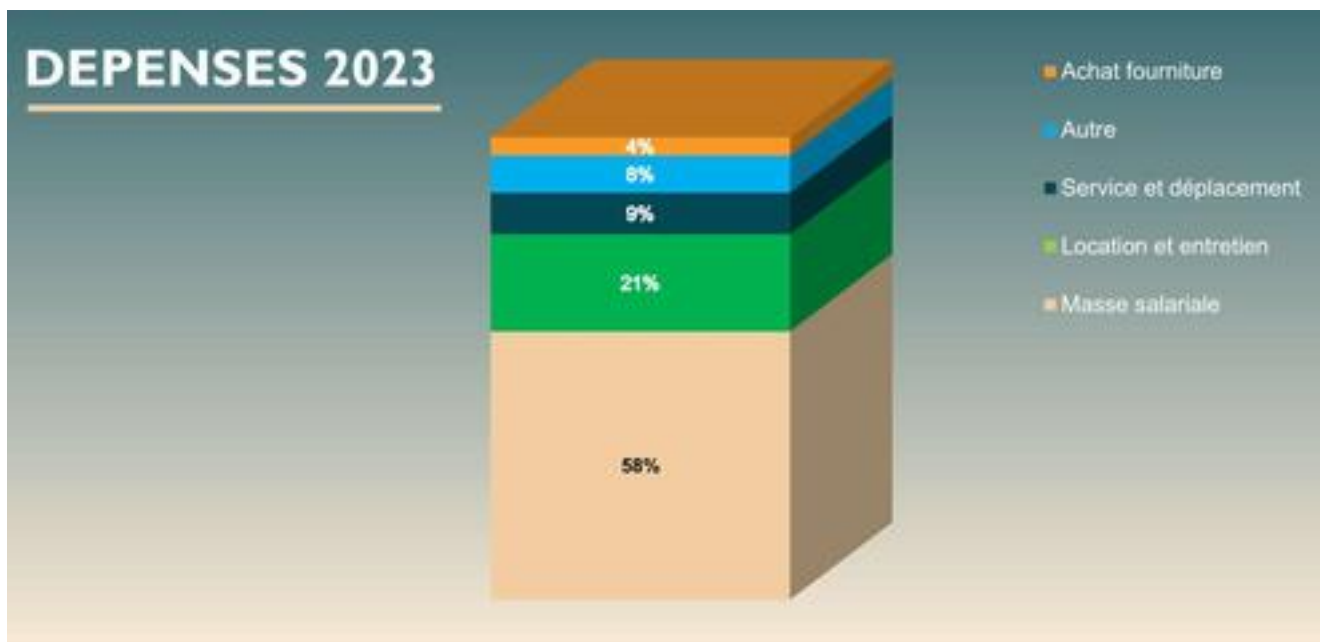
L'aide à l'apprentissage et le don d'entreprise assurent un complément à notre financement global.

**Le travail de proximité avec les branches professionnelles reste un axe fort de nos actions**



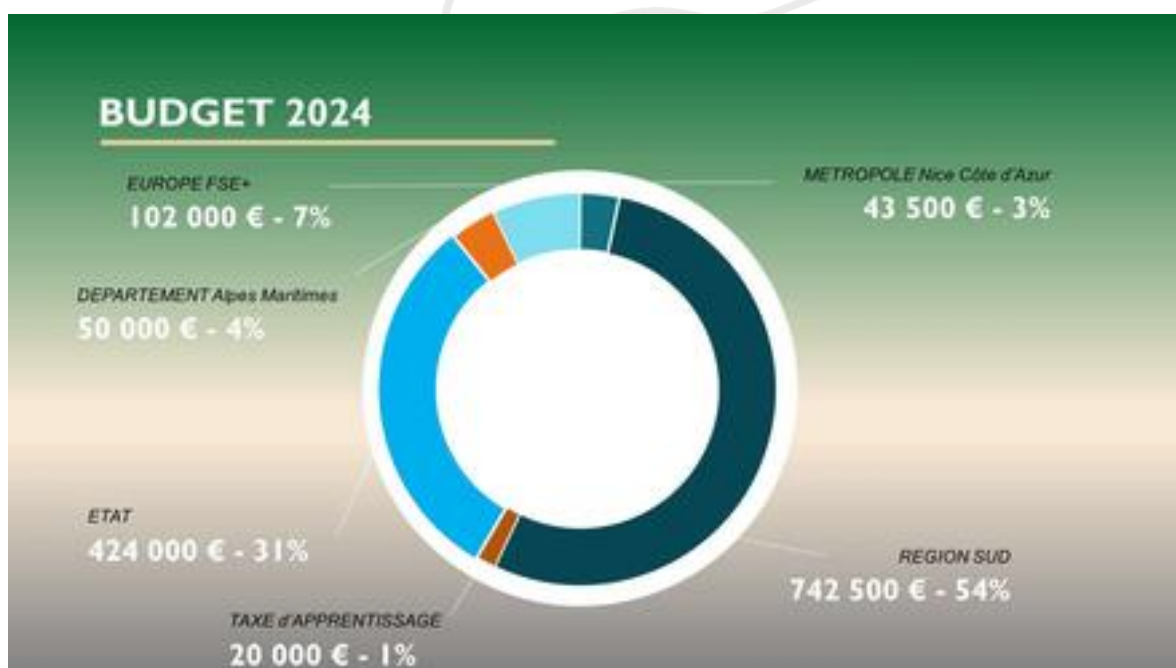
## 2. La répartition des dépenses

L'état des dépenses intègre la mise en route en cours d'année du 2<sup>ème</sup> site. Il faudra attendre une année de plus pour stabiliser nos dépenses. Mais déjà on note, une part de location plus importante.



## 3. Le Budget 2024

Le budget 2024 est construit sur une année pleine de fonctionnement pour les 2 sites.



## 6- LES PARTENARIATS

### 1. Les acteurs de l'insertion, de l'emploi et de la formation

- Les **Missions Locales** assurent la majorité des prescriptions. Cette dynamique nationale a encouragé nos deux réseaux à formaliser ce lien par une convention nationale. Les échanges sont réguliers avec les conseillers qui nous orientent des jeunes soit pour avoir des renseignements et découvrir l'école soit pour participer aux 1<sup>ers</sup> entretiens lorsque la réflexion est plus aboutie. En cas d'intégration, le lien continue afin de suivre en parallèle l'évolution du jeune mensuellement. La Mission Locale Nice Côte d'Azur reste notre partenaire principal pour les 2 sites. La Mission Locale Est06 travaille régulièrement avec le site St Roch. Les Missions Locales Cannes Pays de Lérins, Pays de Grasse et Antipolis sont venues renforcer nos liens grâce à la proximité et l'accessibilité proposées par le site de l'Arénas.



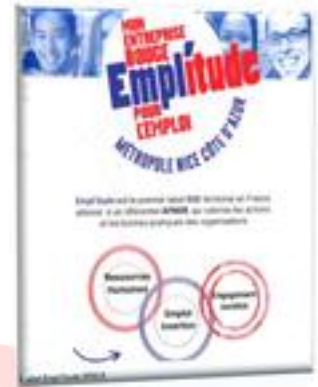
- **Pôle Emploi (France Travail** depuis 2024) est un partenaire majeur des E2C. Autant pour les nombreuses actions proposées que pour un lien direct allant jusqu'à des prescriptions de jeunes souvent suivis dans le cadre d'un CEJ (Contrat Engagement Jeune). Dans la continuité d'une convention nationale avec le Réseau E2C France, nous avons déployé en fin d'année une feuille de route commune spécifique au territoire des Alpes Maritimes.



- **L'Education Nationale** est un partenaire régulier, à travers sa cellule de lutte contre le décrochage scolaire et les différentes commissions où nous sommes présents. Fin 2023 et courant 2024, un nouveau dispositif appelé Tous Droits Ouverts renforce la démarche d'accompagnement hybride avec des partenaires dont les E2C.



- La **Métropole Nice Côte d'Azur**, à travers la Direction cohésion sociale, solidarités, handicap et droits des femmes, organise des actions dédiées comme les commissions emploi auxquelles nous participons systématiquement. En 2023, la Métropole Nice Côte d'Azur a voulu regrouper les partenaires principaux de l'insertion autour d'un Réseau d'Insertion Professionnel visant fluidifier les dynamiques internes et mettre en commun les forces de chacun. Le PLIE, service de l'insertion et l'Emploi de la Métropole a également lancé le label Empl'itude auquel nous participons.



- Les **CFA** sont des partenaires importants, nos stagiaires ayant pour la plupart le souhait d'intégrer le monde professionnel par la voie de l'apprentissage. Le CFA BTP d'Antibes, le CFA Avenir-métiers de la santé et surtout le CFA de la Métropole Nice Côte d'Azur à Carros sont nos partenaires principaux.



- Les **organismes de formations** qualifiants de tout horizon, qu'ils soient en alternance ou en formation initiale. Cela se matérialise par des échanges autour d'un projet individuel afin d'accompagner le jeune stagiaire jusqu'au passage de relais sans rupture de parcours ou par des actions d'information ou de visites aux portes ouvertes.

## 2. Les acteurs économiques

Le lien avec le monde économique est au cœur du fonctionnement de l'E2C.

### Le rôle essentiel de l'entreprise

#### Partenaire stratégique & financier

- Participation aux instances de gouvernance et de gestion des Écoles
- Financeurs des E2C (Taxe d'Apprentissage, Subventions de Fondations)

#### Partenaire du cursus pédagogique

- **Partenaires de l'alternance** (conférences, visites, stages, apprentissage des gestes professionnels)
- Participation aux instances pédagogiques et soutien à des dispositifs d'évaluation

#### Partenaire du processus d'insertion

- Conventions cadres de modes de relations
- Soutien aux techniques de recherche d'emploi
- Essais, recrutements, contrats en alternance

La Chambre de Commerce et de l'Industrie Nice Côte d'Azur, la Chambre de l'Artisanat et des Métiers PACA sont membres fondateurs de notre association.

En 2023, nous avons amélioré nos liens et renforcé nos actions avec les différentes branches professionnelles dont l'UIMM, avec les entreprises par exemple ENEDIS avec qui nous avons signé une convention de partenariat.

**La communication constitue un enjeu majeur pour faire découvrir ou mieux faire connaître le rôle et la méthode d'une E2C**





Ce partenariat est indispensable pour le fonctionnement d'une Ecole de la 2<sup>e</sup> Chance avec l'accueil régulier de jeunes stagiaires en période d'alternance « entreprise ». Et en 2023, les entreprises du territoire ont répondu présentes.

+750  
Stages

400  
Entreprises  
d'accueil

**UN ENGAGEMENT FORT DES PROFESSIONNELS : TUTEURS DE STAGE OU DIRIGEANTS**



Parfois la finalité en termes d'insertion, peut aller jusqu'au recrutement. Le nombre de contrats signés : CDI, CDD ou contrat d'alternance, est de 18 en 2023 (27 en 2022).

## 7- LES DONNEES RELATIVES A L'ACTIVITE 2023

L'outil de suivi mis en place par le réseau E2C France, le progiciel Cyclise, permet un suivi et une analyse détaillée de notre activité.

### 1. L'information et le recrutement

Le premier temps de contact avec un candidat a lieu durant les ICO « informations collectives » qui ont lieu environ 3 fois par mois. Après une visite des locaux et la présentation du fonctionnement, se déroule le premier entretien individuel avec un formateur. La figure ci-dessous nous indique la provenance des candidats à l'E2C en 2023. Avec le 2<sup>ème</sup> site et le renforcement des équipes, par un poste de chargé de développement, nous avons en parallèle proposer des entretiens individuels à la demande pour les candidats les plus « hésitants ».

Nous avons réalisé 280 entretiens. C'est une augmentation essentiellement liée à l'ouverture du 2<sup>ème</sup> site dont les entretiens ont débuté fin juin.



L'intégration est conditionnée par l'éligibilité au dispositif et par la complétude du dossier d'inscription.

La figure suivante, détaille la suite donnée aux premiers entretiens. On note le nombre important de candidatures sans suite, principalement pour des raisons administratives ou défaut de motivation.

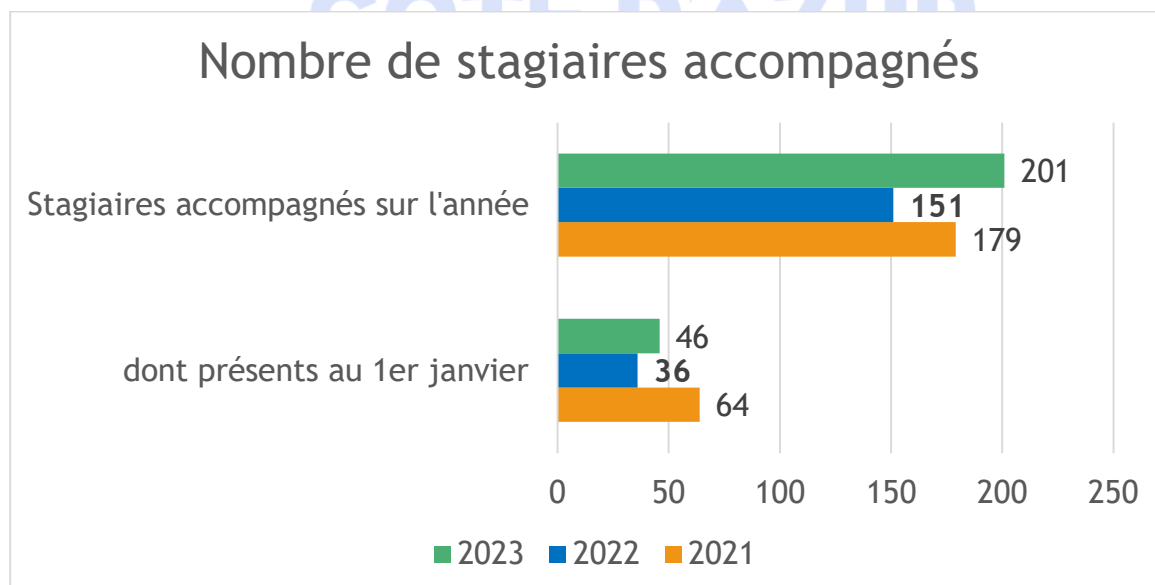
Pour les autres, ils sont admis avec des entrées tous les lundis. L'entrée/sortie permanente est un critère phare des E2C.



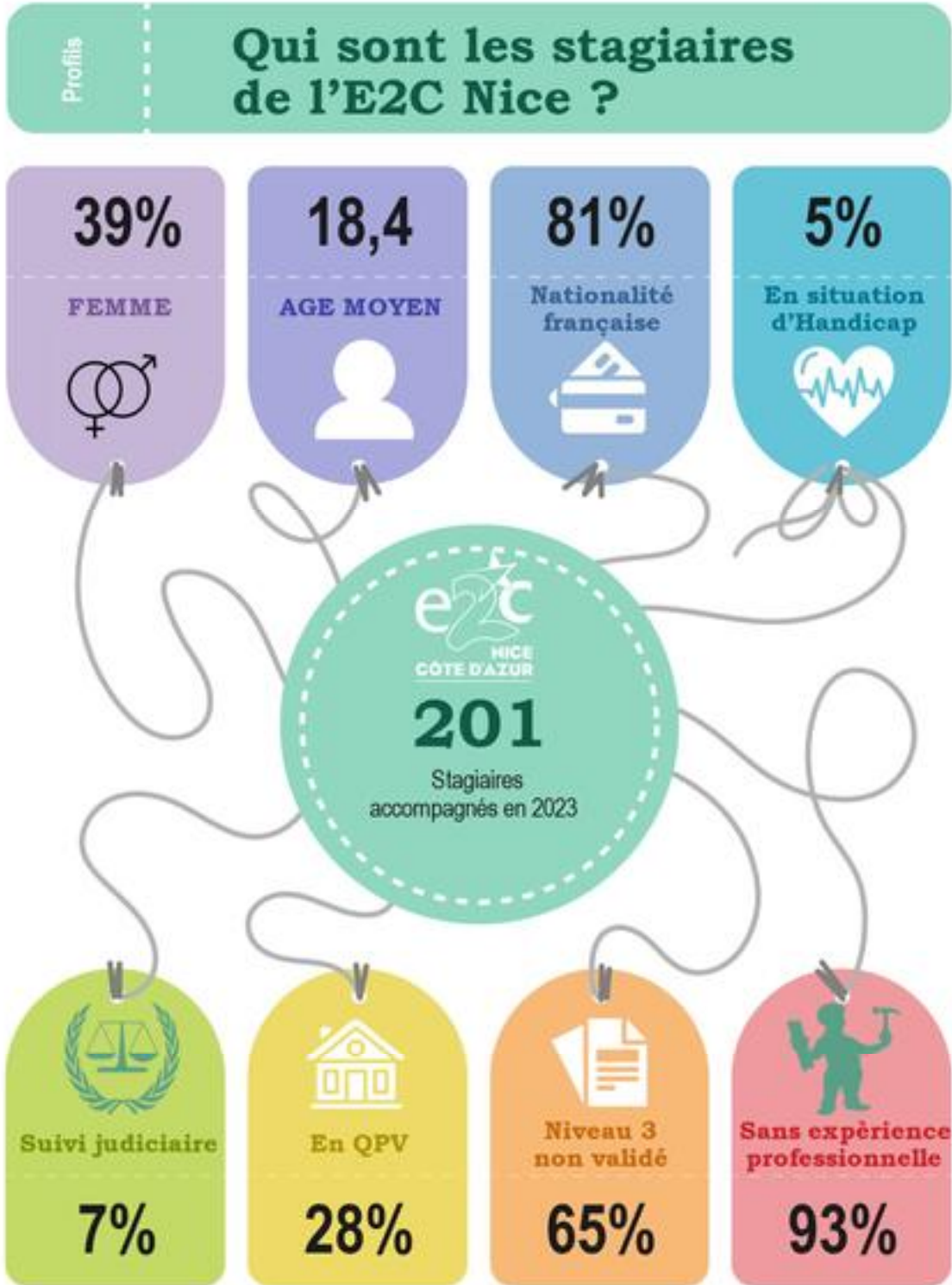
## 2. Le profil des stagiaires

En prenant en compte les stagiaires présents au 1<sup>er</sup> janvier, nous avons accompagné 201 jeunes sur l'année 2023. Pour l'E2C St Roch nous sommes conventionnés pour 115 nouvelles entrées par an.

Pour l'E2C Arénas, 2023 est l'année de lancement 40 jeunes sont entrés au cours du 2<sup>ème</sup> semestre, en année pleine nous serons à 85 entrées par an.



La cartographie des profils des jeunes stagiaires peut être synthétisée et présentée ci-dessous.



### 3. Le profil des partenaires économiques pour les stages

La figure ci-dessous nous détaille les secteurs économiques actifs pour nos stages.

Après le secteur du commerce, ce sont les secteurs de l'industrie, du sanitaire/social, du BTP et de l'hôtellerie/restauration qui dominent.



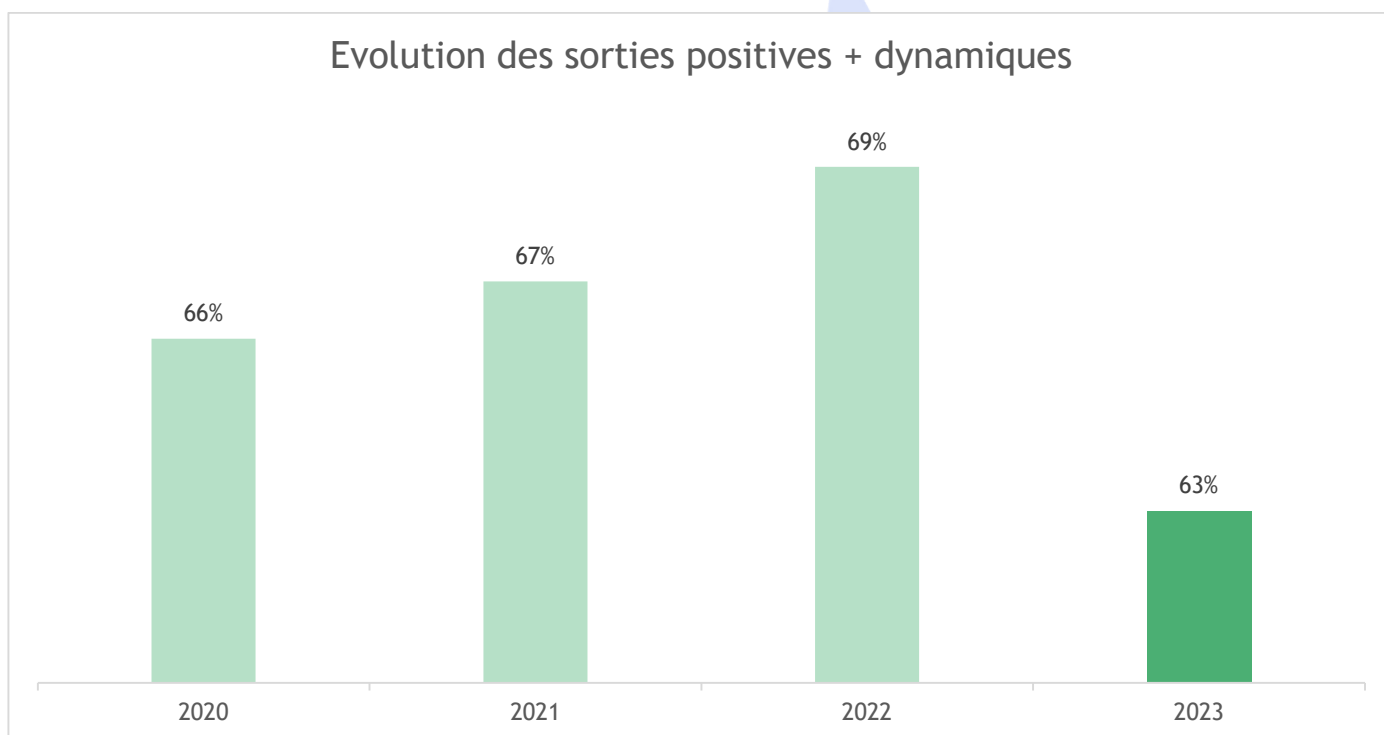
Les stagiaires font en moyenne près de **4 stages** durant leur parcours (au total 759 stages en 2023).

#### 4. Les caractéristiques des sorties de l'E2C

Notre niveau de sortie avec solution positive ou dynamique a baissé de 6%. Au regard de l'augmentation significative des stagiaires ayant -18ans (+12% en 2023), nous pouvons directement lier ces 2 tendances. Ce phénomène s'observe aussi dans d'autres E2C.

Le public mineur se caractérise par une plus grande difficulté à être mobilisé vers une insertion professionnelle rapide. De plus les opportunités d'emploi et d'apprentissage sont moins nombreuses lorsque l'âge de 18 ans n'est pas atteint.

Les projets dit dynamiques permettent toutefois d'apporter un premier niveau d'insertion professionnelle. Il s'agit des services civiques, contrats d'intérim ou des CDD de -2 mois.



## LA FIN DE L'E2C, CE SONT DES REMERCIEMENTS PAR DES LETTRES, DES MOTS, DES DESSINS, VOIR PLUS ...

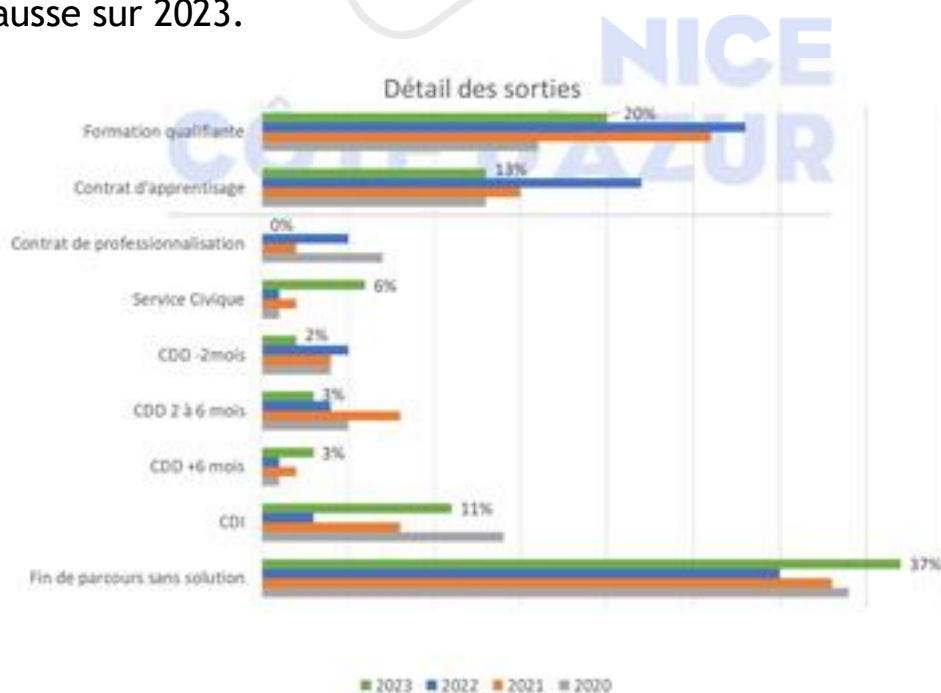


En 2023, 121 jeunes sont sortis dans l'année (105 en 2022, 142 en 2021 et 96 en 2020).

Le détail des sorties ci-dessous nous donne des indications.

L'entrée en formation avec ou sans alternance représente toujours la majorité de nos sorties réussies. Nous avons noté une difficulté accrue à mobiliser les jeunes vers des formations jugées longues (plus d'un an) ce qui peut expliquer la baisse de ces sorties.

La dynamique de l'emploi post covid peut expliquer la proportion de CDI en nette hausse sur 2023.



## 8- QUELQUES PARTICIPATIONS ET EVENEMENTS DE L'ANNEE

L'approche par compétences dans les Ecoles de la 2<sup>e</sup> Chance s'inscrit dans un processus global d'émancipation et d'autonomisation du stagiaire.

Ce processus s'appuie sur l'apprentissage par l'activité qui permet la mise en évidence systématique des acquis développés tout au long du parcours, la valorisation des réalisations et des compétences.

L'année 2023 a été riche d'actions et de projets diversifiés. Nous vous en partageons un aperçu.

- Forum des acteurs de l'insertion à Cagnes/mer : Nous saisissons toutes les opportunités pour présenter le dispositif E2C. Par exemple au forum de Cagnes/mer où l'association Montjoye nous invite chaque année. C'est également une mise en situation des stagiaires plus anciens chargés de présenter l'E2C à d'autres jeunes.





- S'ouvrir à de nouvelles opportunités, c'est notre fil rouge pour les jeunes en recherche de projet professionnel. C'est le cas pour les activités annexes que nous proposons. Cette année, nos stagiaires (et professionnels) ont découvert le PICKLEBALL. Un mélange entre le tennis, le ping-pong et le badminton. Un beau partenariat avec le club Pickleball Nice et son Président.



- Le **Don de Sang**. C'est un rendez-vous habituel pour l'E2C. Après un 1<sup>er</sup> temps de sensibilisation et d'information, les stagiaires majeurs volontaires se rendent à la maison du don pour réaliser un acte citoyen et engagé.



- La **Fondation Orange Solidarité** reste un partenaire majeur de l'E2C avec un intervenant bénévole, Jean-Claude qui aujourd'hui fait partie intégrante de notre équipe pédagogique. Son intervention se fait autour

de la thématique des outils numériques et à la protection de données personnelles. Un passeport numérique attestant de cette nouvelle compétence vient valider cet acquis. Cette année une autre thématique autour des animaux fantastiques présents dans l'histoire et les musées vise à développer l'esprit créatif et imaginaire des stagiaires.



- Le partenariat avec le **Service Handicap de la ville de NICE** a permis à nos stagiaires de s'impliquer au sein de l'organisation et de l'encadrement de la semaine « Ensemble, On dit'Cap ». Après plusieurs temps de réunion et préparation en amont, nos jeunes se sont joints aux encadrants des animations et activités sportives pour cette semaine inclusive en juin.



- Plusieurs sorties **Randonnée et Patrimoine** permettent la découverte des richesses de notre territoire. C'est aussi l'occasion d'aborder les aspects organisationnels et géographiques.



- Une rencontre avec le Président de la **Banque Alimentaire 06** et voilà le projet de coopération pour des collectes lancé. 250kg sur la 1<sup>ère</sup> collecte, ce qui correspond à 500 repas. La fierté et le sentiment d'avoir été utile ressortaient dans les échanges en fin de journée.



- Le passage du **BAFA** pendant le parcours à l'E2C. En partenariat avec l'IMSAT, 10 jeunes ont suivi ce parcours spécialisé. 8 sont sortis diplômés et ont pu dès l'été rejoindre les effectifs des centres de loisirs du département.



- L'**atelier ROBOT**, avec notre partenaire Clic et Déclic. Les bases de la programmation sont abordées avec une approche pédagogique ludique et accessible.



- Participation à la **No Finish Line** de Nice, avec la « team étudiants de la ville de Nice ». Au-delà du sport c'est l'engagement qui a guidé nos jeunes sur cette activité.



- Le rendez-vous annuel des E2C avait lieu dans le Var. Comme chaque année, cette édition des **E2Cciades** a tenu toutes ses promesses. Une semaine de défis, de cohésion, de rencontres, de joies et de partages. Plus de 40 E2C venues de toute la France et des Outre-Mer. Au final une belle 12<sup>ème</sup> place, et surtout énormément de souvenirs.





- Sur invitation de la **Fondation Caisse d'Épargne**, nos stagiaires ont passés une journée exceptionnelle à bord du voilier **Le BELEM**. Cette journée avait pour but de renforcer la cohésion entre jeunes et de développer le travail d'équipe avec les membres de l'équipage : participation aux manœuvres, participation au service du midi, ... Cette action nationale visait aussi à sélectionner les membres qui ont participé à la traversée depuis la Grèce pour ramener la flamme olympique à Marseille.



- **Le Téléthon 2023**. Cette année l'E2C a invité ses partenaires au stade Vauban pour mélanger les activités sportives autour de la sensibilisation à l'action de l'AFM. Pickleball, badmington, football,...



Les actions en lien avec le monde de l'entreprise occupent une place particulière puisque l'insertion professionnelle reste le fil conducteur du parcours de chaque stagiaire. Chaque semaine des actions enrichissent notre programme, en voici quelques exemples.

- La 1<sup>ère</sup> édition de la **Rentrée des Partenaires**. Nous avons voulu ce moment en début d'année pour remercier les entreprises qui nous ont accompagnés l'année précédente et aussi partager quelques résultats et bilans de notre action commune en faveur de la jeunesse.



- L'entreprise **VINCI**, est venue présenter les métiers de l'entreprise à l'E2C. A l'inverse, nos stagiaires ont participé l'atelier Sylex du Réseau étincelles dans les locaux de Vinci à Nice. Cela s'ajoute à l'accueil de nos stagiaires en situation de stage.





- **PITCH ton projet PRO**, la présentation de son projet professionnel n'est pas un exercice aisé. La mise en situation face à des professionnels engagés permet de poser sa présentation en situation réelle et gagner ainsi un peu en confiance. La signature du contrat d'engagement après 6 semaines est le bon moment pour ce temps qui finit avec des échanges libres grâce à la disponibilité de nos partenaires.



NICE  
D'AZUR

- Rendez-vous incontournable, l'E2C a mobilisé les stagiaires pour **Les coulisses du Bâtiment**. Une occasion unique de découvrir des chantiers de l'intérieur, de rencontrer des hommes et des femmes passionnés par leur métier.



- Temps fort du secteur, **La semaine de l'Industrie** offre l'opportunité de découvrir des métiers peu connus par les jeunes et accessibles.



- **VIS MA VIE.** Nous avons renouvelé cette journée d'immersion collective. Cette année nous l'avons organisée avec **AUCHAN** La Trinité pour découvrir les métiers de bouche. Un bel accueil et une vraie disponibilité des équipes ont permis aux jeunes de discuter et mettre *la main à la pâte*.



- Avec le magasin **BOULANGER** à Nice One Valley, nos jeunes ont aidé à faire les paquets cadeaux en décembre. Une belle action pour faciliter le lien avec les autres et aussi pour promouvoir l'E2C.



## 9- LA RECHERCHE PERMANENTE D'AMELIORATION

L'équipe de l'E2C Nice participe à des évènements, des actions, des rencontres, des workshops, des formations avec toujours le même objectif perfectionner nos pratiques et promouvoir notre action.

- **La semaine Franco-Suédoise.** Durant une semaine, nous avons accueilli les élèves en décrochage d'un lycée suédois. Un séjour préparé en amont avec les équipes du lycée pour adulte Skeppsholmens Folkhögskola. Les stagiaires des 2 organismes ont partagé les mêmes activités. Entre autres, les jeunes ont participé à une séance pétanque avec notre partenaire, le club « Les Joyeux Pétanquiers » qui nous accueille toute l'année.

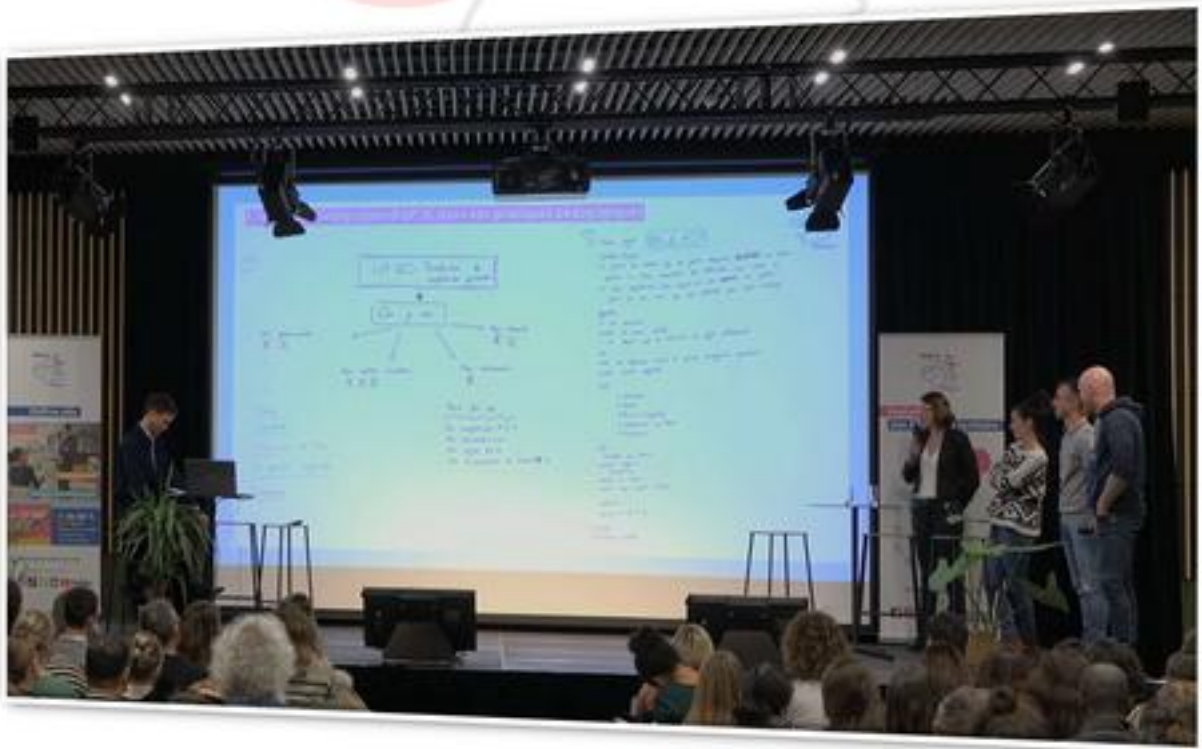
Pour les professionnels de deux structures, le but était de partager nos pratiques vis à vis des publics éloignés du système éducatif traditionnel.



- Le Séminaire MEDNC (MEDiterranée Nouvelle Chance) au Portugal où l'E2C Nice représentait le Réseau E2C France. Des échanges sur les pratiques dans d'autres pays, des ambitions pour le futur et un bel accueil de la mairie de Matosinhos très engagée dans le fonctionnement de son E2C, appelée *segunda oportunidade*.



- Le Workshop PEDAGOGIQUE organisé par le Réseau E2C France à Caen permet chaque année de partager et découvrir les pratiques professionnelles de chacun tout en définissant des orientations futures. Particulièrement engagés dans la vie du réseau, l'E2C Nice était présente avec 4 professionnels.



## 10- LES PERSPECTIVES 2024

L'année 2023 nous a permis de passer des caps importants : l'élargissement de nos partenariats, de notre présence géographique, de notre capacité d'accueil, etc.

Pour 2024, l'objectif majeur sera de maintenir un niveau de service et d'accompagnement de qualité pérennisant ce développement.

Les orientations retenues sur 2024 sont :

- Dès le mois de janvier, le 2<sup>ème</sup> site sera sur un effectif stagiaires plein. Il s'agira de créer notre première année de repère.
- Elargir notre réseau avec le secteur ouest de la Métropole et du département comme cible.
- Garder notre dynamique de recherche d'innovation et d'amélioration des pratiques.
- La montée en compétence sera un enjeu fort au regard du nombre de nouveaux collaborateurs.
- La mise en place d'un nouvel outil numérique d'accompagnement commun aux E2C nécessitera un temps d'appropriation et de déploiement rapide « UP'2C ».
- Notre budget de fonctionnement franchit un cap qui doit être anticipé par rapport à tous les calendriers des versements et de bilans d'action.
- Devenant une entité multisite, nos process doivent rester harmonisés à minima. C'est tout l'enjeu de notre démarche qualité.
- Le développement de notre réseau partenaire sera aussi « boosté » par l'impact de notre élargissement géographique. A nous de créer des liens solides et efficaces.
- Septembre 2024, nous serons audités pour renouveler le Label E2C pour les 3 prochaines années. C'est un temps fort qui associe toute l'équipe.

MERCI A TOUS LES  
ACTEURS, PARTENAIRES  
ET INSTITUTIONS



LEUR RÉUSSITE  
notre priorité