



**Objectif
Deuxième
Chance**

Nice Côte d'Azur



Ecole de la 2^e Chance Nice Côte d'Azur

RAPPORT D'ACTIVITÉ 2024

NICE
CÔTE D'AZUR



UNION EUROPÉENNE
Fonds Social Européen



PRÉFET
DE LA RÉGION
PROVENCE-ALPES-
CÔTE D'AZUR

*Liberté
Égalité
Fraternité*

Direction régionale
de l'économie, de l'emploi,
du travail et des solidarités (DREETS)

**MÉTROPOLE
NICE CÔTE D'AZUR**



DÉPARTEMENT
DES ALPES-MARITIMES



Qualiopi
processus certifié
RÉPUBLIQUE FRANÇAISE

La certification qualité a été délivrée au
titre de la catégorie d'action suivante :
ACTIONS DE FORMATION

SOMMAIRE

1-	ORIGINE DU DISPOSITIF E2C	3
2-	EVOLUTION DU DISPOSITIF E2C AU FIL DES ANNÉES.....	4
3-	FONCTIONNEMENT D'UNE E2C.....	5
4-	L'E2C NICE.....	7
5-	LE FINANCEMENT.....	11
1.	La répartition des financements 2024.....	11
2.	La répartition des dépenses	13
3.	Le Budget 2025	14
1.	Les acteurs de l'insertion, de l'emploi et de la formation	15
2.	Les acteurs économiques	18
6-	LES DONNEES RELATIVES A L'ACTIVITE 2024	20
1.	L'information et le recrutement.....	20
2.	Le profil des stagiaires	21
3.	Le profil des partenaires économiques pour les stages	23
4.	Les caractéristiques des sorties de l'E2C.....	24
7-	QUELQUES PARTICIPATIONS ET EVENEMENTS DE L'ANNEE.....	26
8-	LA RECHERCHE PERMANENTE D'AMELIORATION	37
9-	LES PERSPECTIVES 2025	40

1- ORIGINE DU DISPOSITIF E2C

Sur le plan du développement économique, de très nombreux organismes internationaux comme l'OCDE, la Banque mondiale et l'Union Européenne ont souligné le fait que "les sociétés qui resteront dans la course économique sont celles qui sauront le mieux inciter leur population à élever leur niveau de connaissances et de savoir-faire".

Cette approche est reprise dans le Livre Blanc de la Commission Européenne "Enseigner et apprendre - Vers la société Cognitive", présenté par Madame Edith Cresson en 1995.

A l'issue, la première Ecole de la 2^e Chance (appelé aussi E2C) a vu le jour à Marseille. Quelques autres ont suivi, et c'est logiquement que l'association "Réseau E2C France" s'est créée le 23 juin 2004, autour d'une "Charte des principes Fondamentaux".



2- EVOLUTION DU DISPOSITIF E2C AU FIL DES ANNÉES



Le Réseau E2C France poursuit ses rencontres avec les différents ministères afin de toujours promouvoir et développer le dispositif. L'année 2025 sera marquée par la participation des E2C dans le nouveau Comité National pour l'Emploi et les différents Comités territoriaux.

Préserver de petits effectifs pour la formation en atelier



3- FONCTIONNEMENT D'UNE E2C

La caractéristique forte de ce dispositif est de se concentrer sur des franges de la population particulièrement fragilisées : de jeunes adultes sans diplôme, ou diplômés de niveau 4 (baccalauréat ou équivalent) dépourvus d'expérience professionnelle ou d'expérience professionnelle probante et présentant un risque de nonaccès à l'emploi.

En revanche, ils ont la capacité d'apprendre "par" le travail et "dans" le monde du travail. Pour intégrer une École de la 2^e Chance, le seul critère d'entrée demeure la motivation à s'engager dans une dynamique d'insertion et d'en accepter les contraintes.

La durée du parcours au sein de l'École de la 2^e Chance n'est pas limitée. L'échelle de temps tient davantage compte du temps du jeune, de son rythme d'acquisition cognitif et du temps d'acquisition d'une maturité suffisante pour apprendre à gérer sa propre vie de jeune adulte.

L'École de la 2^e Chance doit gérer avec pragmatisme et souplesse le parcours des jeunes en fonction des spécificités et des qualités propres à chacun des stagiaires. Avec le temps, nous constatons des parcours qui durent en moyenne 5-6 mois.

La base du dispositif s'appuie sur un triptyque intégrant l'acquisition de compétences, l'expérience en entreprise et l'accompagnement individuel.



L'alternance en entreprise qui intervient dès les premières semaines d'entrée à l'E2C, est gérée de manière progressive afin d'éviter de déstabiliser les stagiaires ainsi que les entreprises d'accueil. Elle permet aux formateurs et aux chargés de relations entreprises de mesurer les acquis des stagiaires en assurant un suivi et une évaluation permanente des jeunes entre chaque période en entreprise. La confrontation directe avec le monde du travail constitue un principe de réalité indispensable pour structurer le projet professionnel.

Jusqu'à un an après la fin de formation, chaque stagiaire bénéficie d'un suivi en emploi ou en formation.

L'enjeu de ce suivi est de prévenir les risques de rupture anticipée en assurant, si nécessaire, une médiation.

Un parcours avec plus de 30% de temps passé en entreprise



4- L'E2C NICE

Le 17 décembre 2018 : Fort de ses politiques publiques tournées vers l'insertion professionnelle, la formation et le développement économique, et afin de gagner en efficacité en matière d'insertion professionnelle des jeunes les plus éloignés de l'emploi, Monsieur Christian ESTROSI Président de la Métropole Nice Côte d'Azur a souhaité doter son territoire d'une Ecole de la 2^e Chance.

Pour cela, la Métropole Nice Côte d'Azur, avec ses partenaires régionaux, nationaux et locaux a décidé de fonder une association « Objectif Deuxième Chance – Nice Côte d'Azur », porteuse et garante de cette volonté politique.

Son Conseil d'Administration est composé des membres fondateurs qui désignent en son sein, son ou ses représentants :

- 6 membres pour la Métropole Nice Côte d'Azur
- 1 membre pour l'Etat
- 2 membres pour la Chambre de Commerce et de l'Industrie Nice Côte d'Azur
- 2 membres pour la Chambre des Métiers et de l'Artisanat Paca

Depuis 2021, le Conseil Départemental est venu se joindre au dispositif, désignant 1 membre qui siège au Conseil d'Administration.

2 membres supplémentaires sont élus en Assemblée Générale pour représenter les entreprises qui participent au financement de l'association.

Madame Dominique ESTROSI-SASSONE assure la présidence de l'Association depuis la création.

Assemblée Générale 2024



Le 6 février 2019, l'association répond à l'appel à projet Etat et Région Sud pour la création d'une E2C sur le département des Alpes Maritimes.

Le Réseau National des E2C a été associé à toutes les étapes du projet.

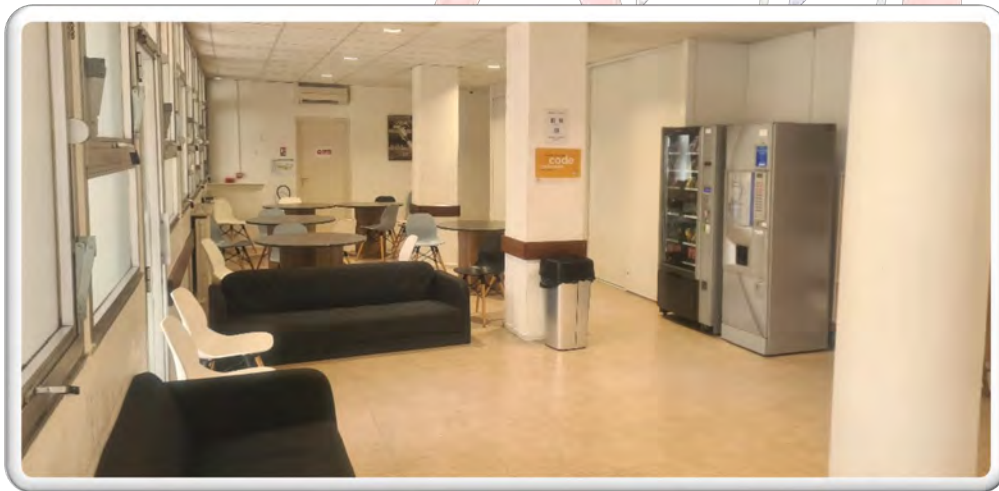
Le 28 octobre 2019, l'Ecole de la 2^e Chance Nice Côte d'Azur accueille ses premiers stagiaires avec un 1^{er} établissement à Nice Saint Roch.

En 2023 avec la volonté de mieux couvrir notre territoire, l'association soutenue par l'Etat, la Région Sud et la Métropole Nice Côte d'Azur ouvre **un 2^{ème} établissement situé à Nice Arénas.**

Dès 2024, ce nouveau site a atteint son objectif d'accueil maximal portant la capacité globale à 200 nouveaux stagiaires par an pour l'ensemble du territoire.

Depuis l'ouverture, ce sont plus de 800 stagiaires qui ont réalisé un parcours à l'E2C Nice Côte d'Azur.

Des locaux visant une projection professionnelle



Projet européen ASAP



Cofinancé par
l'Union européenne

**RÉGION
SUD**
PROVENCE
ALPES
CÔTE D'AZUR



Démarré en 2023, le projet européen intitulé ASAP (Accompagnement des Stagiaires du territoire Azuréen dans leur Professionnalisation) se poursuit en 2024 sur notre site E2C Nice St Roch.

L'Union Européenne via le Fonds Social Européen + nous soutient à hauteur de 306 000 € sur 3 ans.

Le projet vise à adapter notre démarche pédagogique et améliorer notre accompagnement individualisé pour des jeunes éligibles au dispositif E2C.

Nous mettons en œuvre de nouveaux ateliers, nous nous équipons de nouveaux outils numériques. L'objectif est de limiter les sorties sans solution.

230 jeunes ont bénéficié du dispositif depuis le lancement.

**NICE
CÔTE D'AZUR**

5- LE FINANCEMENT

1. La répartition des financements 2024

Pour l'**Etat**, c'est un appel à projet commun avec la Région SUD sur 3 ans qui assure le soutien et le développement des E2C de la Région, notre convention de financement actuelle couvre la période 2023 – 2025, n°93 E2C-CPO23-25-0603.0.

Chaque année un avenant détermine les objectifs et le financement pour l'année en cours. Pour 2024, c'est *l'avenant n°2 avec incidence financière à la convention pluriannuelle* qui détermine les attendus de l'Etat.

Au niveau de la **Région SUD** Provence Alpes Côte d'Azur, c'est la délibération N°22-198 du 29 avril 2022 qui lance le 2^{ème} appel à projet conjointement à l'Etat pour poursuivre l'ancrage et l'essaimage des écoles de la 2^e chance sur le territoire de la Région. Depuis 2023, l'association Objectif Deuxième Chance Nice Côte d'Azur est notifiée de la convention pluriannuelle avec la Région SUD pour la même période 2023-2025.

De même que l'Etat, une convention pour l'année en cours détermine les attendus et le financement. Pour 2024, c'est *la convention annuelle d'application de la convention pluriannuelle pour l'année 2024*, qui détermine les attendus spécifiques de la Région.

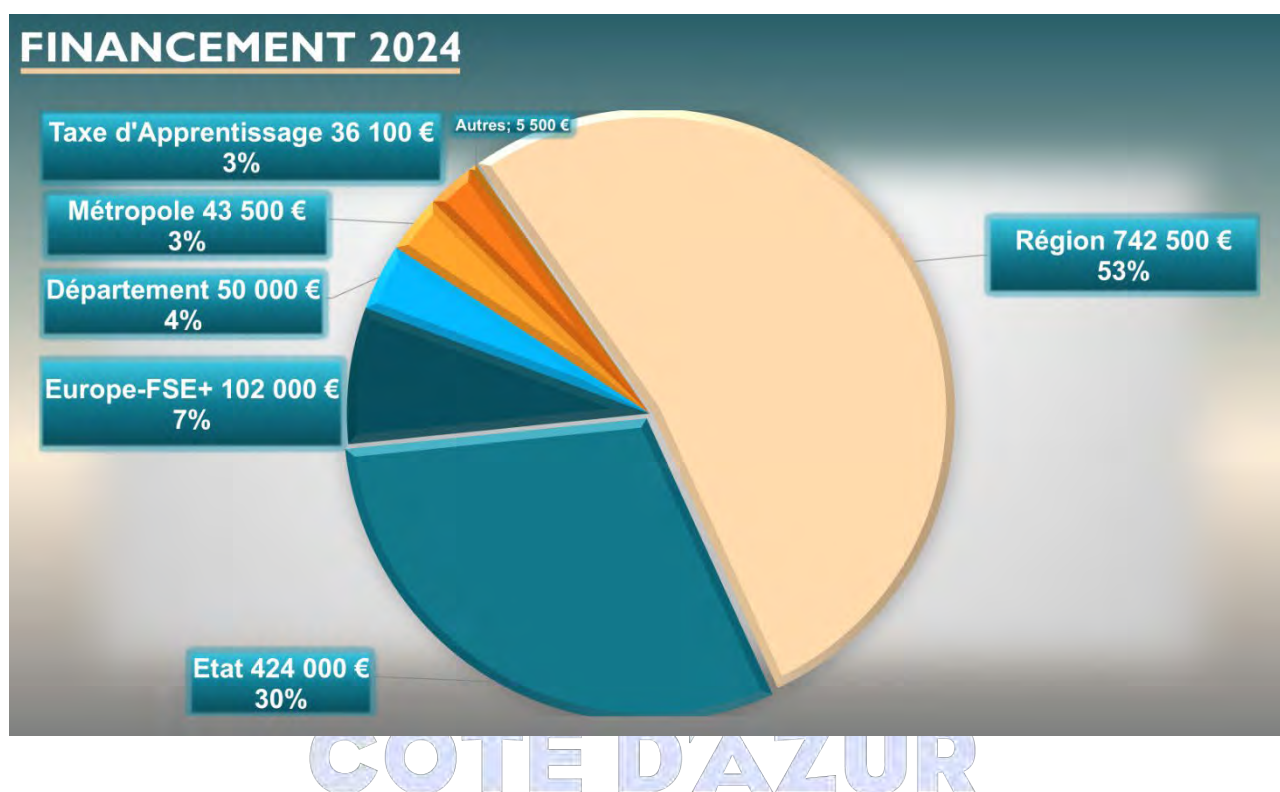
Le **Département des Alpes Maritimes** est venu appuyer le dispositif par la convention DGADSH CV n°2022-11 relative à un partenariat autour de la formation et de l'insertion socio-professionnelle et citoyenne des mineurs âgés de plus de 16 ans confiés à l'Aide Social à l'Enfance des Alpes Maritimes. Après une première année d'expérimentation en 2021, une convention renouvelable deux fois est signée en 2022.

Le renouvellement pour 2024 a fait l'objet d'un avenant actant une baisse de financement. Les objectifs et la volonté de poursuivre le partenariat sont toutefois maintenus.

La **Métropole Nice Côte d'Azur**, cofondatrice de la structure associative, garantie un soutien financier chaque année par une convention relative à l'octroi d'une subvention de fonctionnement. Celle-ci fixe les modalités du financement et les objectifs attendus de l'action. Pour 2024, c'est la délibération n°372 du bureau métropolitain du 11/03/2024 qui a attribué le financement de l'année.

La nécessité de diversifier les financements et le souhait de porter des actions à l'échelle européenne a incité notre association à mobiliser des fonds européens à travers le **Fond Social Européen - FSE+**. Une convention pour la période 2023-2025 fixe les objectifs de l'action et la part de financement dédiée. L'opération intitulée « ASAP-Accompagnement des Stagiaires du territoire Azuréen dans leur Professionnalisation » est portée par la convention attributive d'une aide européenne FSE+ de la Programmation 2021-2027 – SUD000436 pilotée par la Direction des Affaires Européennes de la Région SUD.

Ces différentes sources de financement déterminent la construction du budget de fonctionnement 2024 ci-après.



Le fléchage de la **Taxe d'Apprentissage** vers notre E2C reste un enjeu majeur. Lors de la campagne 2024, nos partenaires économiques ont assuré un fléchage vers l'E2C niçoise. Depuis 2021, nous parvenons chaque année à mobiliser un peu plus de partenaires autour de ce mode de financement.

L'aide pour notre apprenti et le don d'entreprise assurent un léger complément à notre financement global.

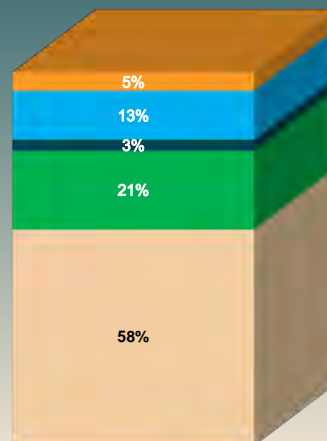
Le travail de proximité avec les branches professionnelles reste un axe fort de nos actions



2. La répartition des dépenses

L'état des dépenses 2024 permet d'avoir une première année représentative de nos 2 sites en année pleine de fonctionnement. La répartition des dépenses est assez proche des autres années et de la moyenne des E2C, ce qui confirme notre stabilisation.

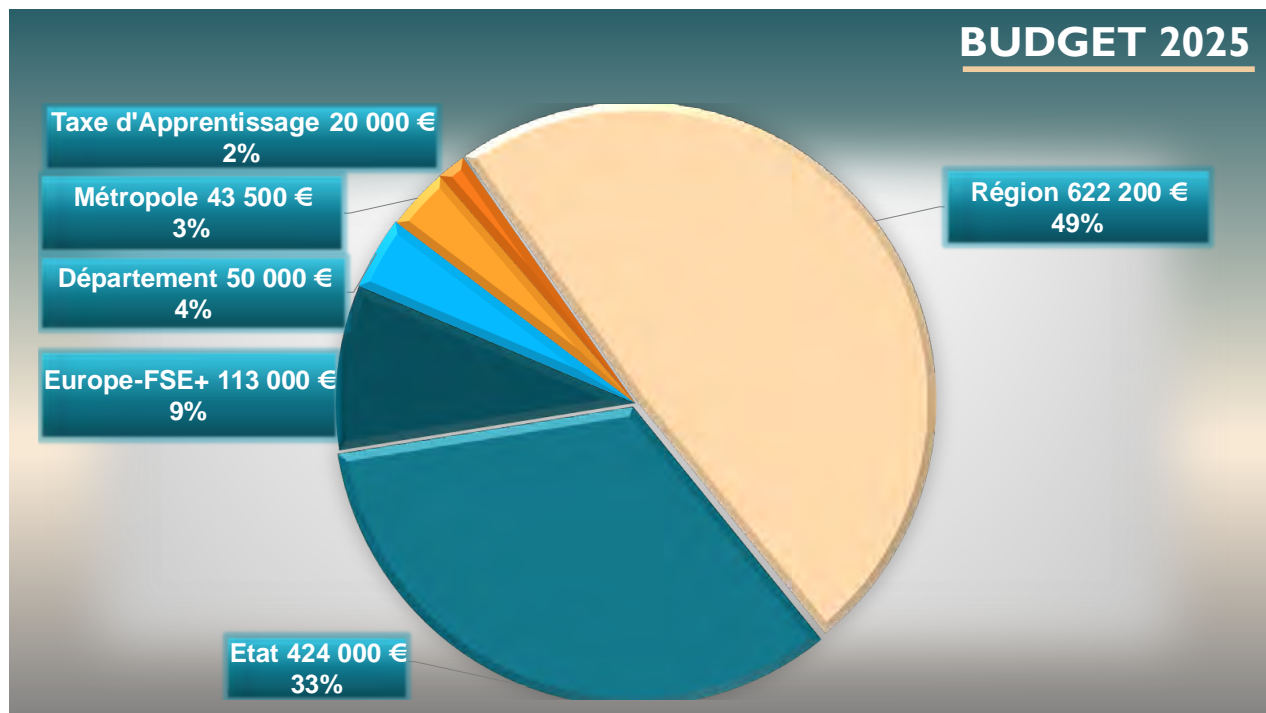
DEPENSES 2024



- Achat fourniture
- Autre
- Service et déplacement
- Location et entretien
- Masse salariale

3. Le Budget 2025

Notre budget 2025 a été construit en plusieurs temps afin de nous adapter aux évènements budgétaires que notre pays a connu fin 2024 et début 2025.



L'émergence de vocations solidaires pour les citoyens de demain...



LES PARTENARIATS

1. Les acteurs de l'insertion, de l'emploi et de la formation

- La **Métropole Nice Côte d'Azur** soutient et porte l'E2C par l'intermédiaire de sa Direction cohésion sociale, solidarités, handicap et droits des femmes. Présent à de nombreuses instances comme les commissions emploi-formation, le Réseau d'Insertion Professionnel, la Métropole met régulièrement en avant l'E2C afin que les populations et les acteurs économiques s'approprient notre dispositif. Le label Empl'itude pour les entreprises engagées pour l'emploi vient valider et valoriser l'ensemble des actions portées sur le territoire.



- Les **Missions Locales** restent des partenaires privilégiés avec une augmentation des prescriptions vers notre E2C. Les échanges sont réguliers avec les conseillers qui nous orientent des jeunes parfois en CEJ (Contrat Engagement Jeune), soit pour découvrir l'école soit directement pour participer aux 1^{ers} entretiens lorsque la réflexion est plus aboutie. Après l'entrée en E2C, le lien continue afin de suivre l'évolution du jeune dans son parcours.

La Mission Locale Nice Côte d'Azur est notre partenaire principal pour les 2 sites. Les actions communes et les points de coordination sont plus nombreux.

Les Missions Locales Est06, Antipolis et dans une moindre mesure Cannes Pays de Lérins et Pays de Grasse sont des acteurs importants de notre réseau local.



- **France Travail** est un partenaire majeur des E2C. Autant pour les nombreuses actions proposées que pour un lien direct allant jusqu'à des prescriptions de jeunes souvent suivis dans le cadre d'un CEJ. Nous continuons à suivre notre feuille de route commune spécifique au territoire des Alpes Maritimes.



- **L'Education Nationale** est un partenaire régulier, à travers sa cellule de lutte contre le décrochage scolaire MLDS et les différentes commissions où nous sommes présents. Cela nous permet de travailler ensemble pour réussir les transitions entre le monde scolaire et le monde entreprise pour les jeunes sortant du parcours traditionnel.



- Le **CFA de la Métropole Nice Côte d'Azur**, le **Campus Sud des Métiers**, l'**AFPA**, le **CFA avenir**, et d'une manière générale tous les organismes de formation qualifiante permettent à nos stagiaires d'accéder à des diplômes qui les mèneront vers un emploi. La voie de l'apprentissage étant un levier toujours efficace pour lancer son projet.



2. Les acteurs économiques

Le lien avec le monde économique est au cœur du fonctionnement de l'E2C.

Le rôle essentiel de l'entreprise

Partenaire stratégique & financier

- Participation aux instances de gouvernance et de gestion des Écoles
- Financeurs des E2C (Taxe d'Apprentissage, Subventions de Fondations)

Partenaire du cursus pédagogique

- **Partenaires de l'alternance** (conférences, visites, stages, apprentissage des gestes professionnels)
- Participation aux instances pédagogiques et soutien à des dispositifs d'évaluation

Partenaire du processus d'insertion

- Conventions cadres de modes de relations
- Soutien aux techniques de recherche d'emploi
- Essais, recrutements, contrats en alternance

La Chambre de Commerce et de l'Industrie Nice Côte d'Azur, la Chambre de l'Artisanat et des Métiers PACA sont membres fondateurs de notre association.

En 2024, nous avons poursuivi nos actions avec les différentes branches professionnelles l'UIMM, la FFB mais aussi avec les entreprises du territoire.

La communication constitue un enjeu majeur pour faire découvrir ou mieux faire connaître le rôle et la méthode d'une E2C



Les partenaires économiques sont indispensables pour le fonctionnement d'une Ecole de la 2^e Chance avec principalement l'accueil régulier de jeunes stagiaires pour leurs périodes d'alternance « entreprise ». Et en 2024, les entreprises ont répondu présentes.

1 000
Stages



500
Entreprises
d'accueil



Un engagement fort des professionnels : tuteurs de stage ou dirigeants



Parfois la finalité en termes d'insertion, peut aller jusqu'au recrutement. Le nombre de contrats signés : CDI, CDD ou contrat d'alternance, est de 44 en 2024 (18 en 2023).

6- LES DONNEES RELATIVES A L'ACTIVITE 2024

L'outil de suivi mis en place par le réseau E2C France, le progiciel Cyclise, permet un suivi et une analyse détaillée de notre activité.

1. L'information et le recrutement

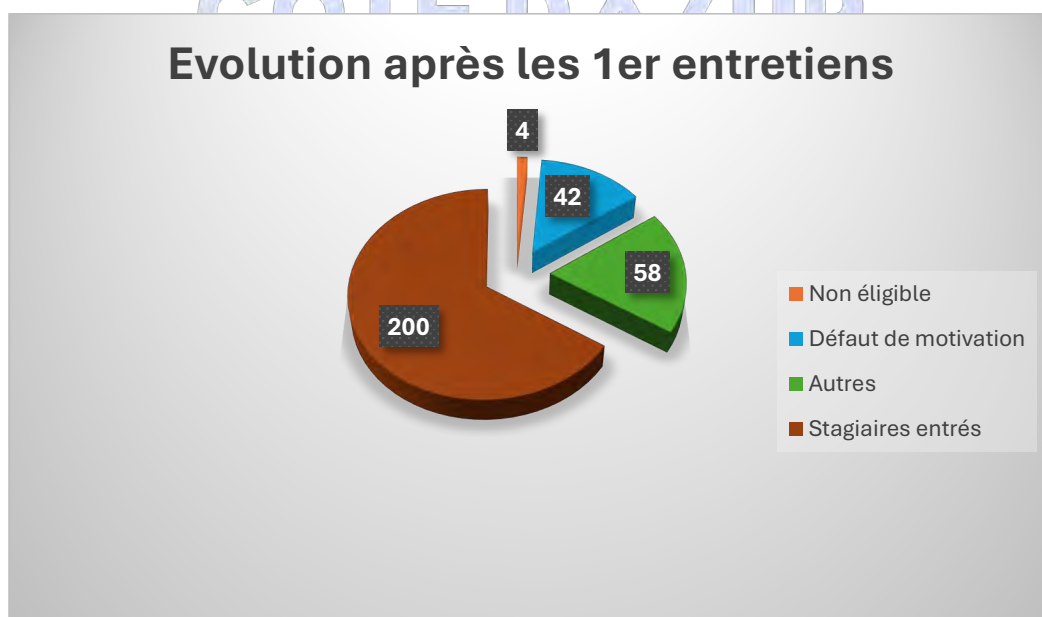
En 2024, nous avons renforcé notre démarche d'« aller vers ». Nos présences à des forums, des événements au cœur des lieux de vie ou dans les locaux de nos partenaires, ont permis de rencontrer des jeunes en recherche de solution et de présenter l'action de l'E2C comme une des solutions possibles.

La première découverte de lieux se déroule durant les ICO « informations collectives » qui ont lieu environ 3 fois par mois. Après une visite des locaux et la présentation du fonctionnement, se déroule l'entretien individuel avec un professionnel. L'objectif est double : vérifier l'éligibilité du candidat (l'E2C n'est pas un dispositif ouvert aux jeunes diplômés de niveau 5 ou plus) et s'assurer d'un niveau de motivation suffisant pour s'engager dans le parcours intensif de l'E2C.

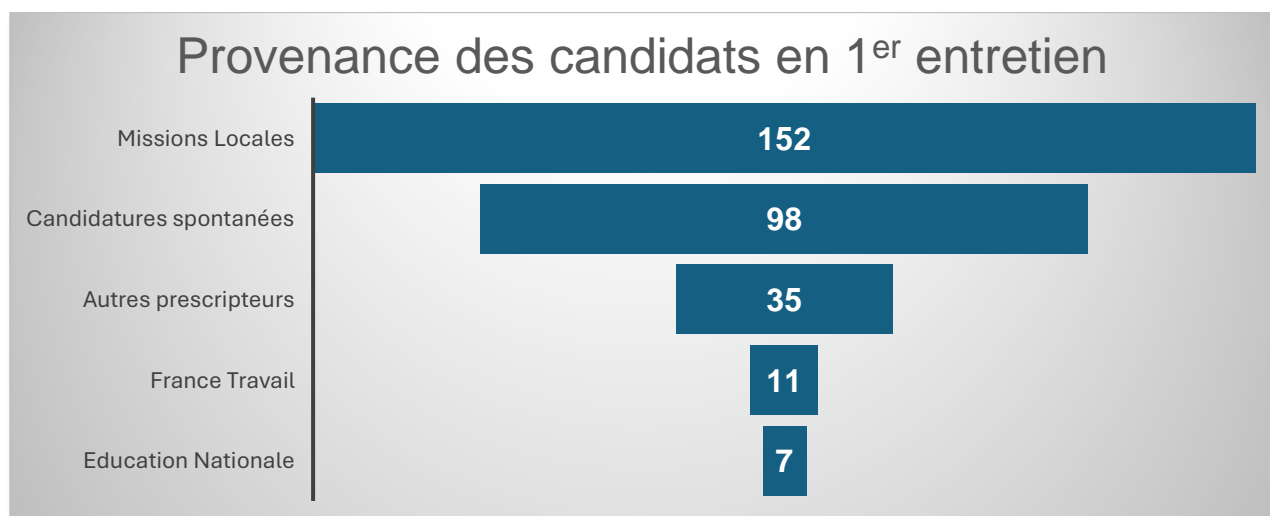
En fonction des situations, nous avons proposé à certains candidats que ces temps de visite et d'entretien soit réalisés sous forme individuelle. Ce qui permet de lever des freins divers pour les plus hésitants ou fragiles.

La figure ci-dessous nous indique la provenance des candidats à l'E2C en 2024.

Nous avons rencontré plus de 400 jeunes dont 300 sont venus à l'E2C pour réaliser un 1^{er} entretien. En 2024, nous avons atteint l'objectif annoncé avec 200 stagiaires entrés sur l'année.

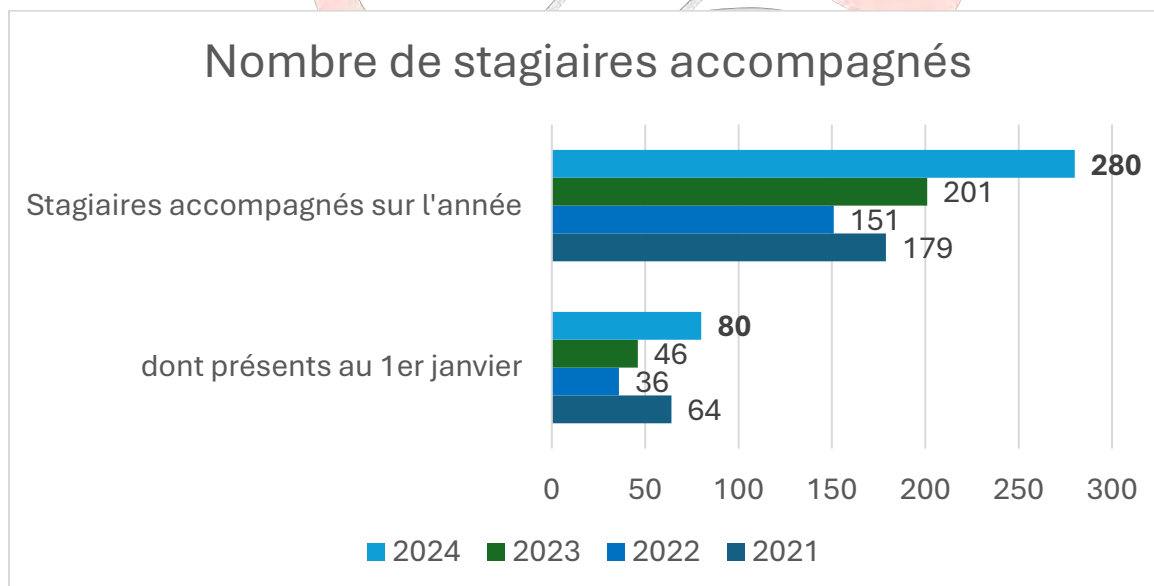


Concernant la provenance des candidats reçus, les missions locales assurent la majorité des orientations. Les démarches spontanées restent importantes et principalement liées au bouche à oreille et aux réseaux sociaux.

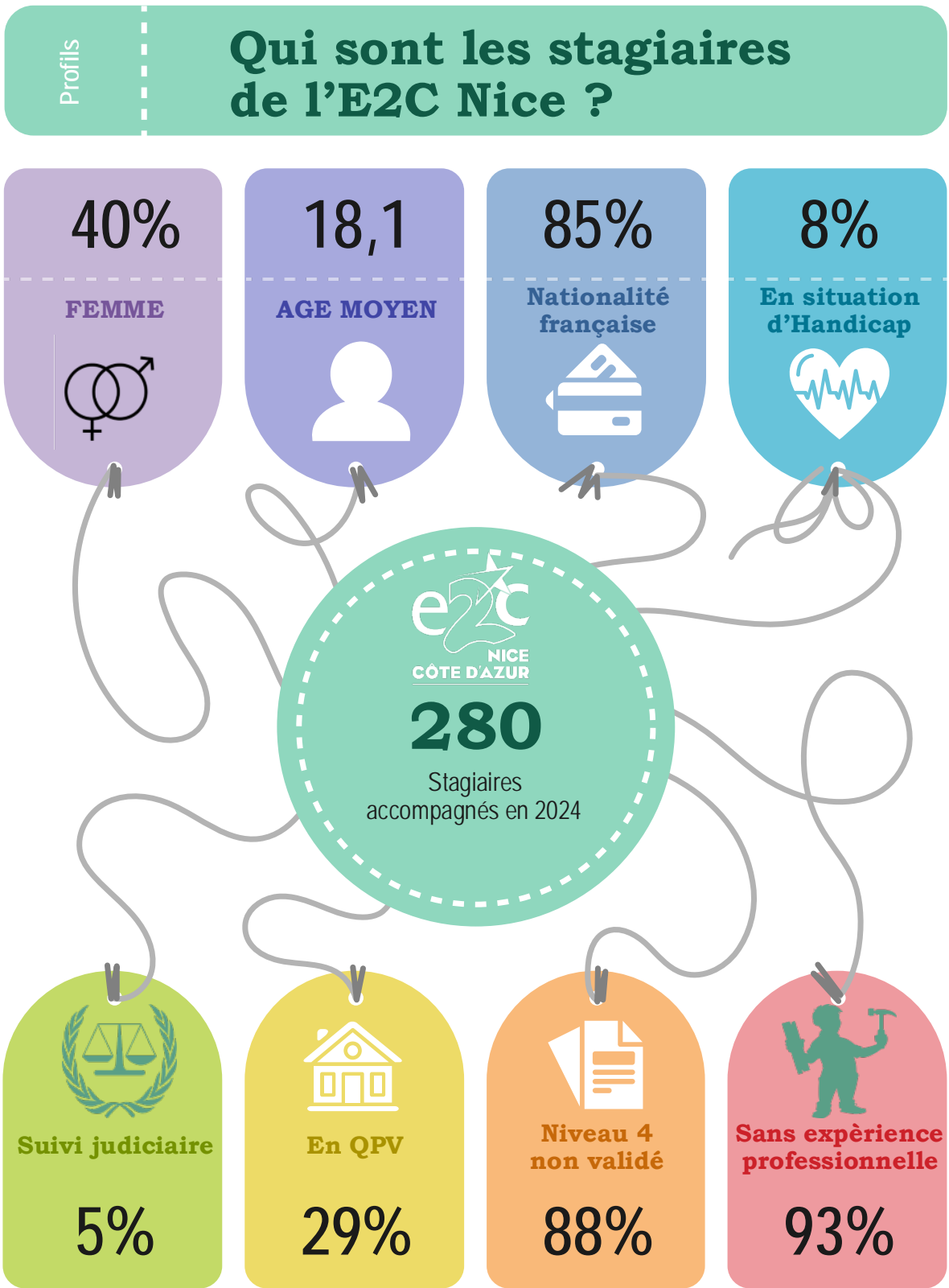


2. Le profil des stagiaires

En prenant en compte les stagiaires présents au 1^{er} janvier, nous avons accompagné 280 jeunes sur l'année 2024. Pour l'E2C St Roch nous sommes conventionnés pour 115 nouvelles entrées par an et pour l'E2C Arénas les conventions sont signées pour 85 entrées par an.



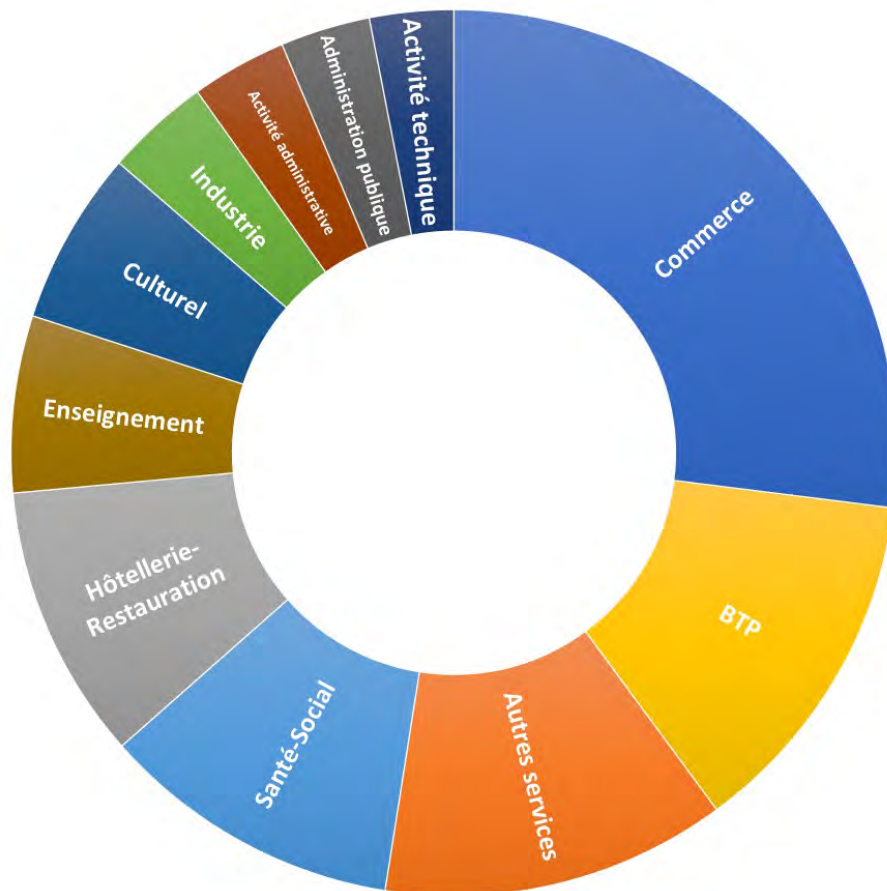
La cartographie des profils des jeunes stagiaires peut être synthétisée et présentée ci-dessous.



3. Le profil des partenaires économiques pour les stages

La figure ci-dessous nous détaille les secteurs économiques actifs pour l'accueil de nos stages.

Après le secteur du commerce, ce sont les secteurs du BTP, du sanitaire/social, et de l'hôtellerie/restauration qui dominent. Dans autres services, nous retrouvons des activités liées à des opportunités d'immersion comme l'action « Réseau Etincelle » ou « Ensemble, on dit Cap » et des activités diverses comme le secteur animalier.



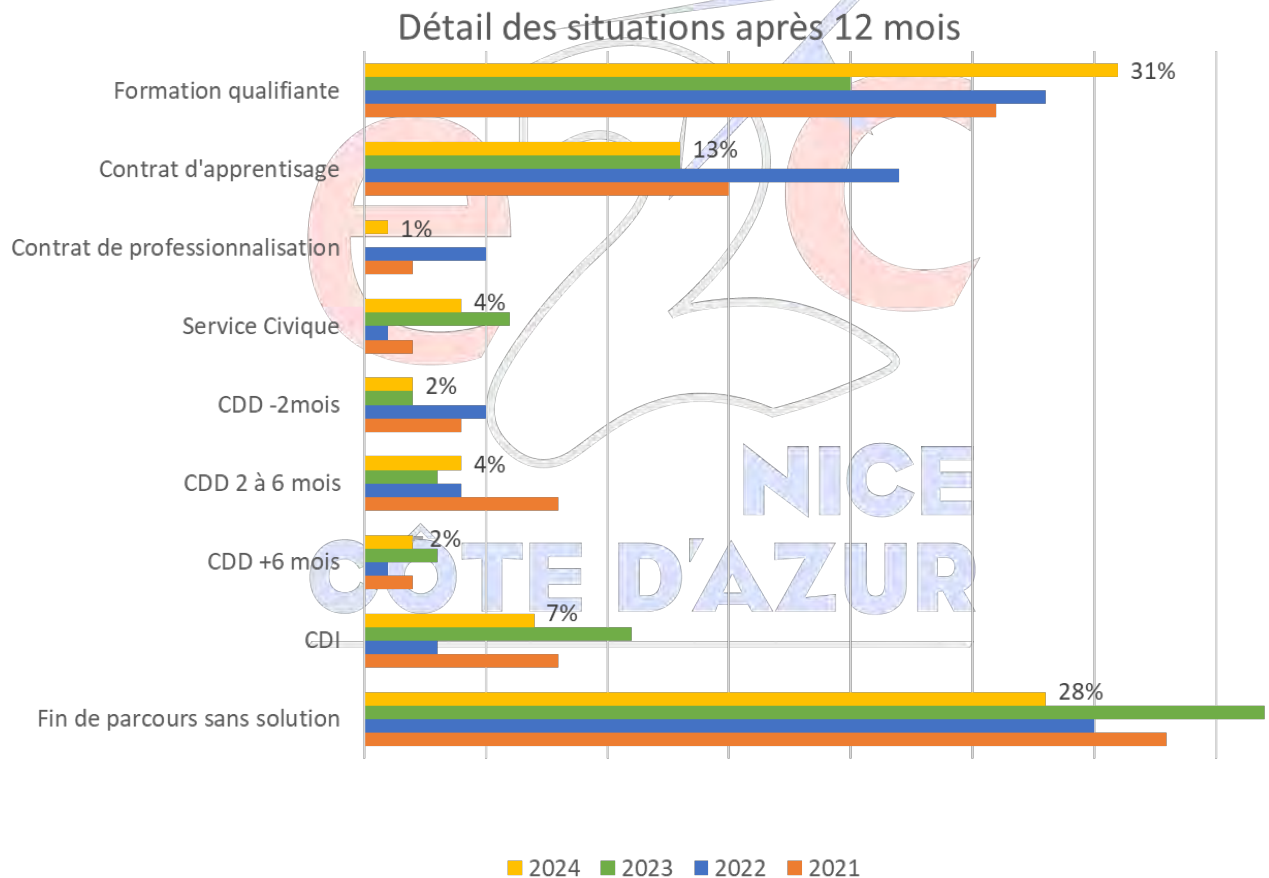
Les stagiaires réalisent en moyenne **4 stages** durant leur parcours.

4. Les caractéristiques des sorties de l'E2C

En 2024, 163 jeunes sont sortis à l'issue d'un parcours E2C (121 en 2023). 47 jeunes ont quitté l'E2C avant la signature du contrat d'engagement¹.

Lorsqu'un stagiaire sort de l'E2C, le travail des équipes continue. Durant 12 mois une phase dite d'accompagnement post parcours permet de consolider les acquis, de stabiliser les situations et d'en débloquent d'autres qui n'avaient pas pu aboutir à court terme.

La formation qualifiante ressort comme une situation réussie dominante. La proportion de stagiaires « mineur » (48% en 2024) est une des raisons de cette prédominance. La formation qualifiante, souvent courte, permet d'augmenter ses compétences en attendant la majorité nécessaire pour la plupart des métiers.



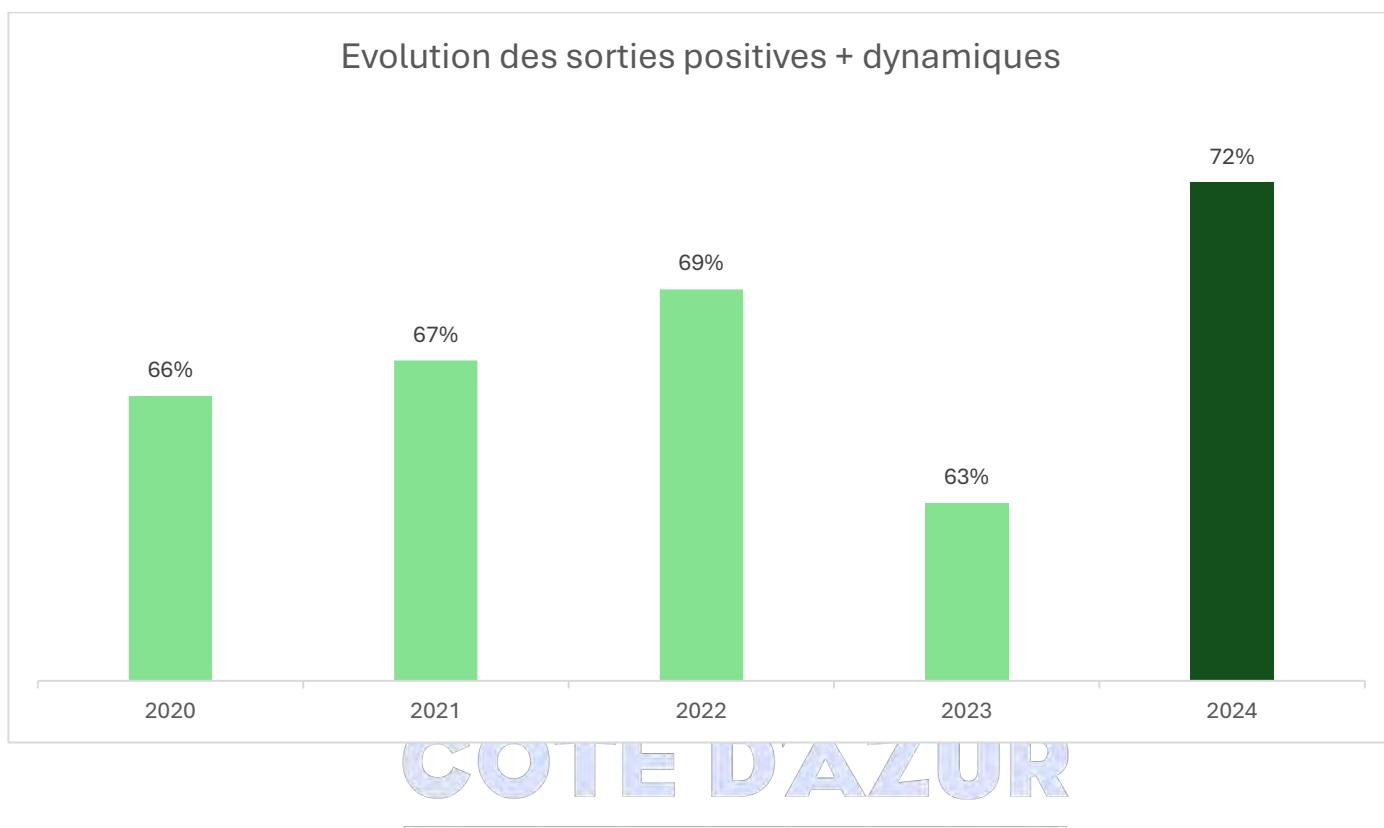
¹ Signature du contrat d'engagement dans les 4-6 semaines suivant l'entrée à l'E2C.

Notre niveau de sortie avec solution positive² ou dynamique³ est revenu sur une tendance haute. Le sureffectif de stagiaires mineurs connu en 2023 n'a pas été confirmé comme une tendance pérenne.

Plus un jeune reste actif dans son parcours à l'E2C, particulièrement en réalisant des stages, plus ses chances de réussite augmentent.

Un parcours E2C dure en moyenne 5,4 mois. Cette donnée évolue peu et nous donne une indication de durée optimale de réussite.

En tenant de l'accompagnement à 12 mois qui suit un parcours à l'E2C, 72% des jeunes de l'E2C avaient une solution en 2024.



² Formation, Apprentissage, Emploi.

³ CDD-2mois, service civique, autre dispositif d'insertion.

7- QUELQUES PARTICIPATIONS ET EVENEMENTS DE L'ANNEE

L'approche par compétences dans les Ecoles de la 2^e Chance s'inscrit dans un processus global d'émancipation et d'autonomisation du stagiaire.

Ce processus s'appuie sur **l'apprentissage par l'activité** qui permet la mise en évidence systématique des acquis développés tout au long du parcours, la valorisation des réalisations et des compétences.

Nous avons la chance d'être situé sur un territoire dynamique qui nous offre de nombreuses opportunités.

Nous vous partageons un aperçu de notre année 2024.

- 2024 est notre 1^{ère} année de partenariat avec le Service Territorial Educatif de Milieu Ouvert (STEMO) de la **Protection Judiciaire de la Jeunesse (PJJ)**. Les objectifs de notre partenariat sont : une meilleure connaissance de nos missions afin de mieux orienter et suivre les jeunes en difficulté, des ateliers proposés par les professionnels du STEMO au sein des E2C autour de la justice et du droit.



- Pour la 2^{ème} année, l'E2C Nice St Roch est **centre d'examen du Code de la route** pour tous les publics. Chaque mercredi l'E2C est ouverte aux niçois qui souhaitent passer le code en candidat libre. Et bien sûr cela permet à nos stagiaires, après plusieurs séances de formation menées par nos formateurs, de passer l'examen dans des lieux qu'ils connaissent. Lever le frein lié à la mobilité constitue une priorité pour l'accès à l'emploi.



NICE
CÔTE D'AZUR

- Le développement personnel passe aussi par le sport et le rôle de l'E2C est aussi d'explorer ses capacités dans des environnements nouveaux. **L'escalade de bloc** en salle offre cette opportunité avec la salle **ARKOSE**. **L'initiation à l'aviron** où les stagiaires ont été accueillis par le légendaire **Club Nautique de Nice**.



- Les approches pédagogiques visent tous les domaines. Ainsi les ateliers autour **de la culture, de la technologie** sont présents dans nos cursus toujours centrés sur les approches professionnelles. Un exemple avec l'association Clic et Déclic ou le musée des arts asiatiques.

NICE
CÔTE D'AZUR



- La citoyenneté est une partie importante de notre cursus. La logique reste la même : sensibiliser et apprendre les grandes notions en amont d'une expérience d'immersion. Le **conseil municipal de la ville de Nice** permet cela, un groupe a assisté aux délibérations niçoises. Nos stagiaires ont eu également l'opportunité de participer à un séjour parisien. Ils ont eu la chance de visiter le **Sénat** en étant accueilli par notre Présidente.



- Avec le **Centre Europe Direct** de la Métropole ou avec l'association **Parcours le monde**, les sujets de la **mobilité internationale** sont abordés. Cela permet de faire tomber certaines idées reçues et de s'ouvrir à d'autres cultures. Dans un premier temps à travers des ateliers, des conférences puis pour certains vers un service civique 1^{er} tremplin vers la vie active.



- Les rencontres inter-E2C sont l'évènement incontournable de la vie des E2C. En juin 2024, c'est l'E2C Champagne-Ardenne qui a organisé les E2Ciades à Reims. Près de 300 participants issus de toutes les régions françaises se sont retrouvés pour partager des activités pédagogiques autour du sport et de la culture. A l'issue de cette semaine d'épreuves, le Réseau E2C France a invité les participants à la soirée fêtant les 20 ans du Réseau et a récompensé les mieux classés.

e2Ciades
2024





- Comme en 2022, l'E2C du Var a organisé son **Business Game**. Le principe : 25 équipes de la Région ont travaillé 3 jours sur la création d'un projet entreprise. Avant ses 3 jours, plusieurs séances ont permis de préparer les stagiaires à l'usage du pitch, des budgets, du business plan, du swot et autres notions essentielles. Sur place l'engagement des dirigeants pour coacher les équipes et les séances d'enseignement collectives en amphithéâtre ont plongé nos jeunes dans une expérience exceptionnelle.

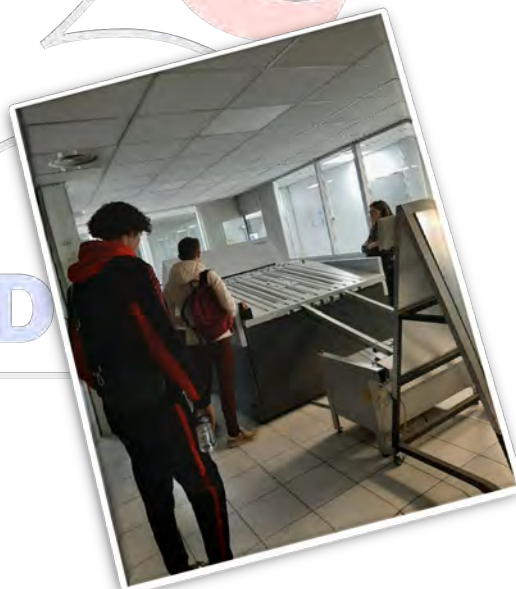


- Le **concours d'Eloquence des E2C Grand Sud** est une première expérience lancée à l'initiative de nos collègues de Toulouse et Fréjus. Développer la confiance en soi, ses compétences de communication... les atouts d'un tel projet sont nombreux. 3 temps ont rythmé ce projet : les séances de préparation, la demi-finale à Nice en présence de nos administrateurs et partenaires et la finale au grand théâtre de Fréjus devant près de 600 personnes.



Les actions en lien avec le monde de l'entreprise occupent une place particulière puisque l'insertion professionnelle reste le fil conducteur du parcours de chaque stagiaire. Chaque semaine des actions enrichissent notre programme, en voici quelques exemples.

- C'est le rendez-vous de la semaine annoncé aux stagiaires, « Les Jeudis de l'Entreprise » permettent différentes formes de découvertes : participation à des forums, visites d'entreprises, jobdating, témoignages, immersions virtuelles,...





NICE COEUR

- Rendez-vous incontournable avec notre partenaire FBTP06, l'E2C a mobilisé les stagiaires pour **Les coulisses du Bâtiment**. Une occasion unique de découvrir des chantiers de l'intérieur, de rencontrer des hommes et des femmes passionnés par leur métier. Visite du chantier Joia Meridia avec Eiffage construction.



- En 2024 nous avons participé au premier parcours spécialisé sur Nice « **Les Geeks du Bâtiment** ». Le principe : en associant un acteur de remobilisation (E2C), un acteur de la formation qualifiante (AFPA) et acteur local ayant des besoins réguliers (Côte d'Azur Habitat), l'organisme IMPALA développe partout en France un parcours sur 4 mois visant à acquérir les bases des métiers du second œuvre. 10 stagiaires ont réalisé ce parcours en septembre 2024. Les temps de coaching puis de jobdating avec nos partenaires permettent aussi de préparer la suite. Merci au CREPI Côte d'Azur, SKOLA ELEC, la fédération du BTP, ADECCO, MANEconstruction, ADABA, la Régie des Transports PACA, VINCI construction, plomberie Bonaparte.



- Des entreprises qui s'impliquent aussi dans le parcours pédagogique des stagiaires. Porté par Les Entreprises Pour la Cité, les professionnels donnent un peu de leur temps pour des ateliers. Les salariés d'ADECCO Nice, partenaire de l'E2C depuis sa création, ont ainsi animé un atelier sur « **Les codes de la communication en entreprise** ».



8- LA RECHERCHE PERMANENTE D'AMELIORATION

L'équipe de l'E2C Nice participe à des évènements, des actions, des rencontres, des workshops, des formations avec toujours le même objectif perfectionner nos pratiques et promouvoir notre action.

- C'est un rendez-vous annuel qui rythme le monde professionnel le salon « **Les Entrepreneariales** ». L'E2C a logiquement son stand en tant qu'acteur local de l'employabilité des jeunes peu ou pas diplômés.



- **Les Portes Ouvertes aux Partenaires.** Sans le secteur associatif, acteur des quartiers ; les services publics de l'emploi avec les missions locales et France Travail ; l'Education Nationale avec la cellule de lutte contre le décrochage, ... l'E2C ne serait pas connu et reconnu comme un dispositif phare à l'insertion des jeunes. D'où l'importance d'inviter les professionnels à nous rencontrer en organisant un temps de présentation de nos résultats et de nos actions en cours.



- Des résultats partagés également avec nos partenaires économiques lors de la **Rentrée des Partenaires Entreprises**. C'est aussi le moment idéal pour croiser les témoignages d'anciens stagiaires avec leurs employeurs. Le point départ étant souvent le stage, clé de voute de notre parcours.



- Le **workshop pédagogique E2C** a permis de rassembler les E2C et le Réseau E2C France autour de sujets et de projets en lien avec les enjeux des Écoles et à l'évolution du plan stratégique du Réseau E2C France : UP'2C, Compétences Psychosociales, ludopédagogie... Un format immersif avec des séances pédagogiques animées par les E2C et le Réseau a permis de partager et de coconstruire des pratiques pour réaffirmer la pédagogie de l'E2C et anticiper les évolutions du Réseau. 2 formateurs de l'E2C Nice Côte d'Azur ont participé à cette rencontre qui cette année se déroulait dans le Val-de-Loire.

NICE
CÔTE D'AZUR



- **Séminaire de fin d'année de l'E2C Nice.** La dernière journée de l'année est devenue un temps fort où toute l'équipe est réunie pour une matinée de partage et de réflexion sur nos résultats et enjeux à venir. Clôturée par le traditionnel repas de fin d'année.



9- LES PERSPECTIVES 2025

L'année 2024 a donné à l'E2C Nice Côte d'Azur la dimension attendue lors de la création de l'association : une capacité d'accueil de plus de 200 stagiaires par an.

Après une première année de référence en année pleine, il s'agira en 2025 de stabiliser notre structure.

Quelques enjeux et orientations de 2025 :

- Répondre aux appels à projet de nos 3 financeurs principaux qui seront publiés en cours d'année. Après 3 ans de développement progressif, il s'agira pour nous de répondre en s'appuyant sur un périmètre stabilisé.
- Poursuivre notre implication au sein du Réseau E2C France faisant de l'E2C Nice Côte d'Azur une E2C active au sein du Réseau.
- Rester un acteur engagé du Label Empli'tude Nice Côte d'Azur porté par le PLIE de la Métropole.
- Garder une maîtrise de notre budget dans un environnement contraint.
- Poursuivre notre dynamique de collecte de la Taxe d'Apprentissage.
- Piloter le changement de notre progiciel, UP2C devenant au cours de l'année l'outil référence des E2C en remplacement de Cyclise.
- Perfectionner le pilotage de nos intervenants externes.
- Sécuriser la conformité de nos reportings.
- Rester actif dans la mise en œuvre des actions d'amélioration issues de notre Labellisation.

MERCI A TOUS LES
ACTEURS, PARTENAIRES
ET INSTITUTIONS



NICE
CÔTE D'AZUR
LEUR RÉUSSITE

notre priorité